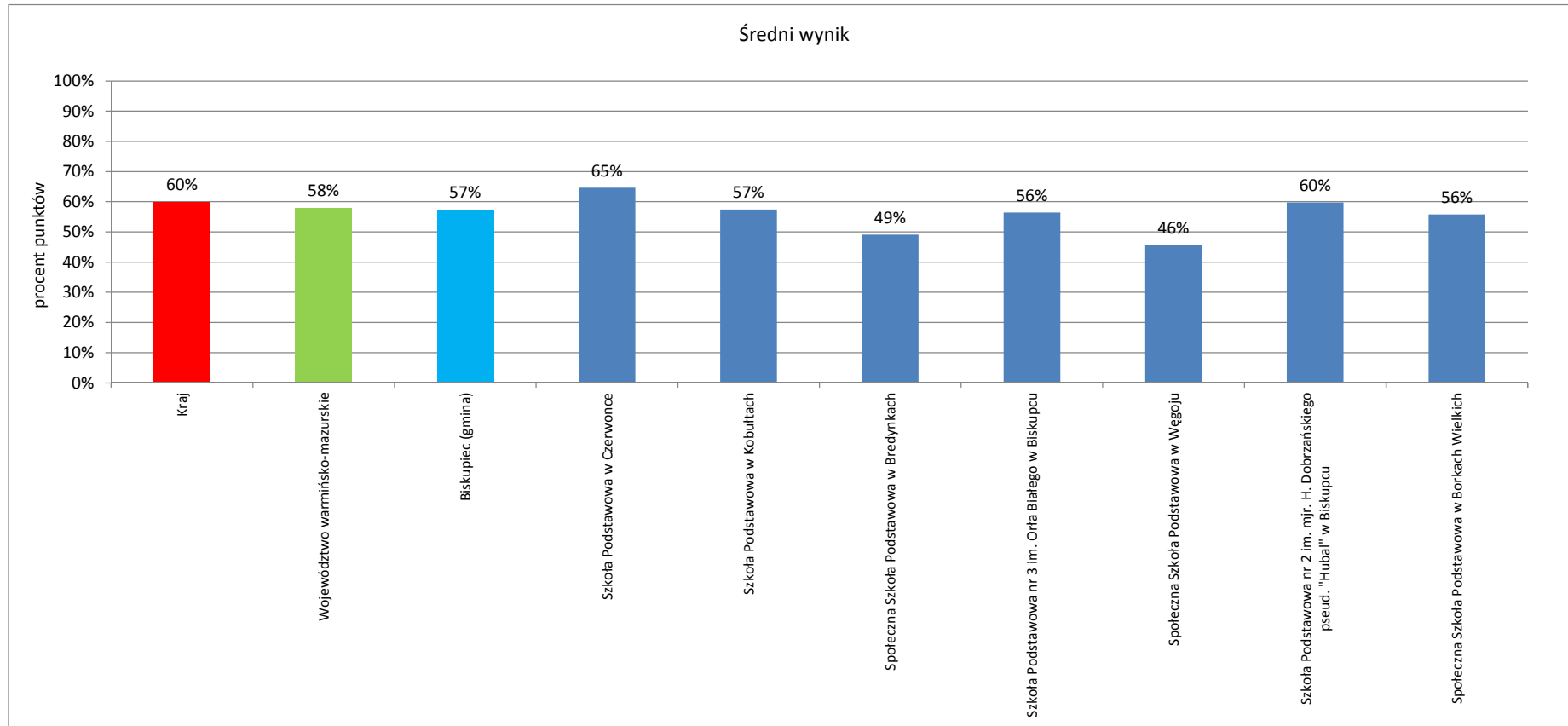


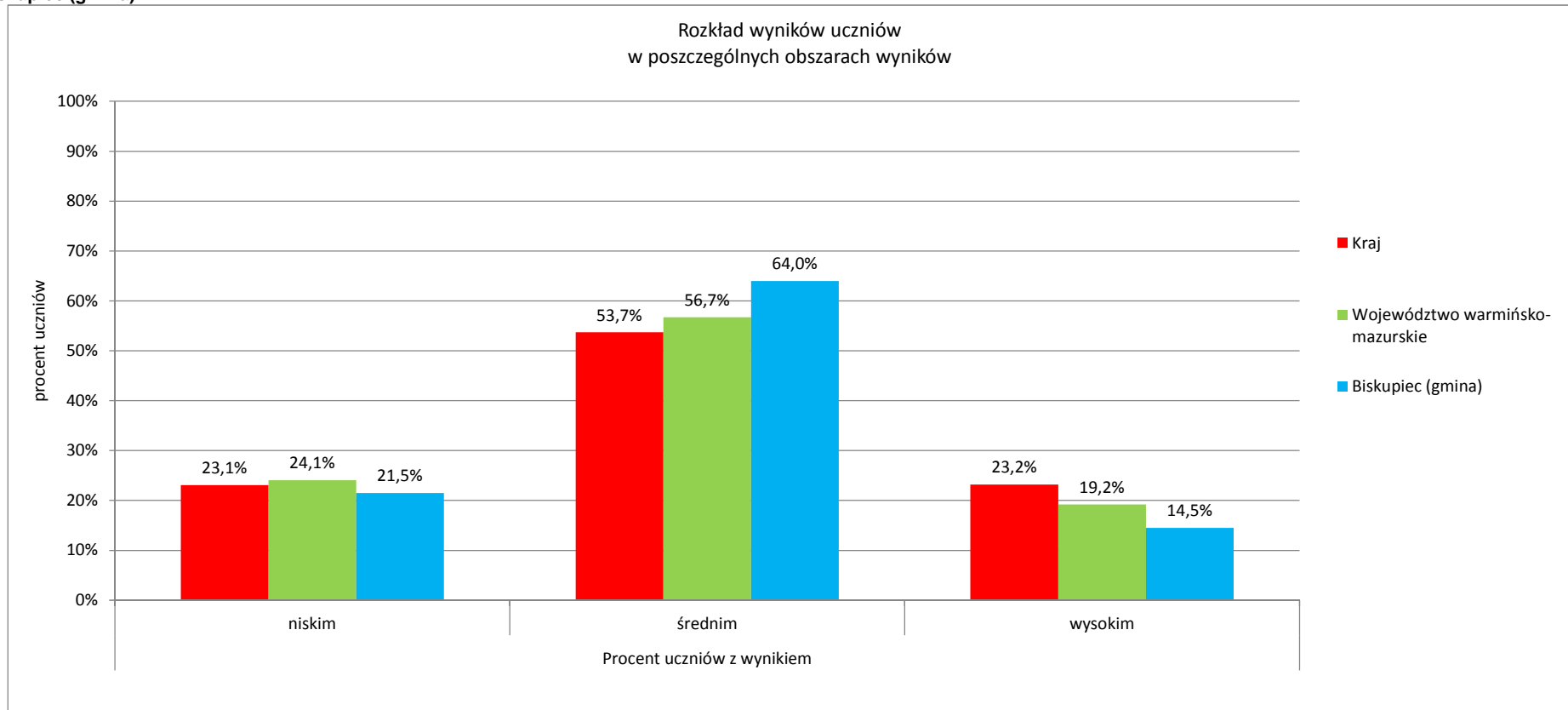
	Liczba uczniów	Średni wynik		Odchylenie standardowe	Poziom osiągnięć uczniów w obszarach umiejętności					Pozycja szkoły na skali dziewięciostopniowej (staninowej)_2013 (**)	Procent uczniów z wynikiem			Pozycja gminy na skali pięciostopniowej_2013 (*)	
		pkt	%		pkt	czytanie	pisanie	rozumowanie	korzystanie z informacji		wykorzystywanie wiedzy w praktyce	niskim	średnim		wysokim
Kraj		24,0	60%	8,4	73%	63%	52%	62%	47%		23,1%	53,7%	23,2%		
Województwo warmińsko-mazurskie		23,2	58%	8,3	72%	59%	51%	60%	45%		24,1%	56,7%	19,2%		
Biskupiec (gmina)	186	23,0	57%	7,6	71%	54%	52%	57%	50%		21,5%	64,0%	14,5%	3	
Szkoła Podstawowa w Czerwonce	20	25,9	65%	6,7	84%	49%	69%	60%	58%	6					
Szkoła Podstawowa w Kobałtach	24	23,0	57%	8,4	68%	68%	52%	47%	43%	5					
Społeczna Szkoła Podstawowa w Bredynkach	8	19,6	49%	6,0	55%	33%	58%	63%	47%	3					
Szkoła Podstawowa nr 3 im. Orła Białego w Biskupcu	54	22,6	56%	7,8	69%	55%	49%	60%	49%	4					
Społeczna Szkoła Podstawowa w Węgoju	11	18,3	46%	7,2	65%	44%	32%	43%	40%	2					
Szkoła Podstawowa nr 2 im. mjr. H. Dobrzańskiego pseud. "Hubal" w Biskupcu	59	23,9	60%	7,2	75%	56%	52%	58%	54%	5					
Społeczna Szkoła Podstawowa w Borkach Wielkich	10	22,3	56%	8,2	71%	48%	55%	53%	49%	4					

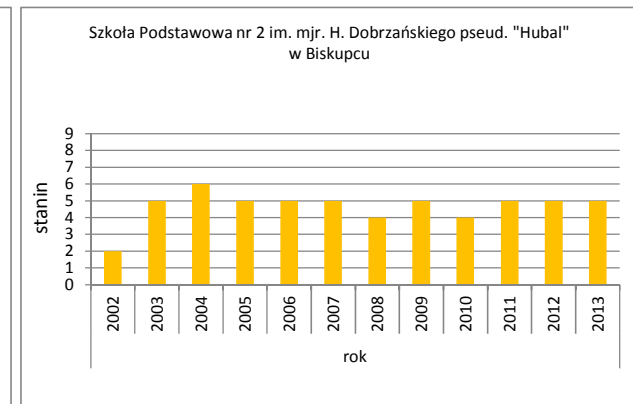
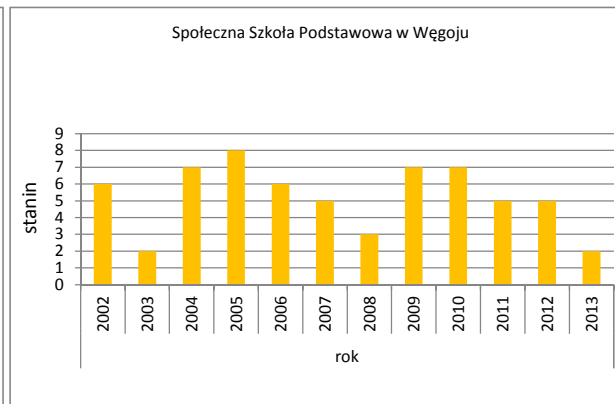
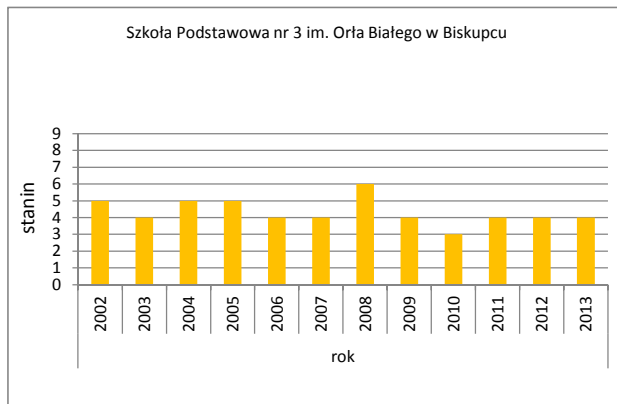
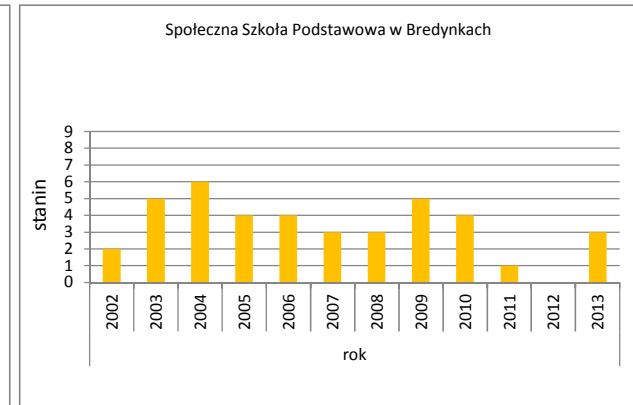
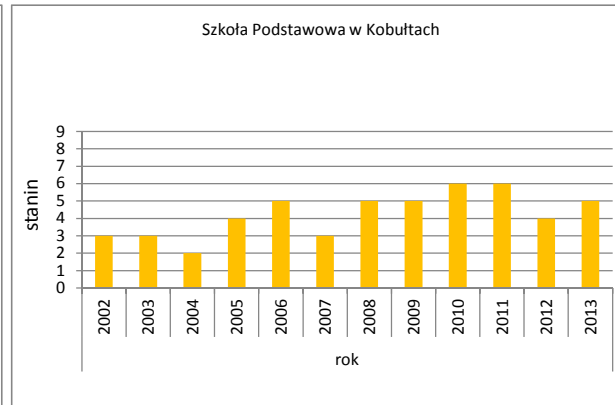
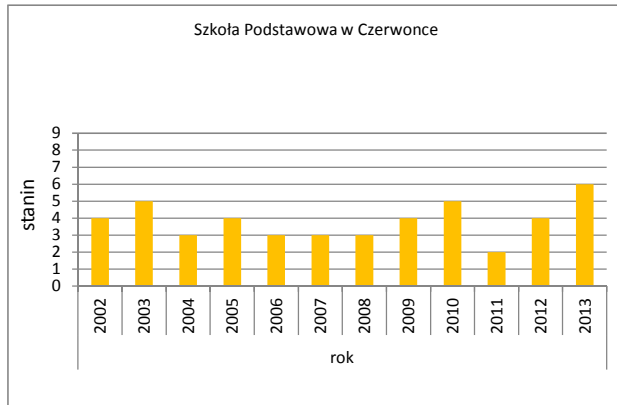
* - przedziały skali pięciostopniowej zostały wyznaczone na podstawie średnich wyników wszystkich gmin w województwie

** - przedziały skali dziewięciostopniowej (staninowej) wyznaczono na podstawie średnich wyników wszystkich szkół w kraju

Biskupiec (gmina)


Biskupiec (gmina)



Biskupiec (gmina)
Wyniki szkół na standardowej skali dziewięciostopniowej (staniniowej)


Biskupiec (gmina)**Wyniki szkół na standardowej skali dziewięciostopniowej (staniniowej)**