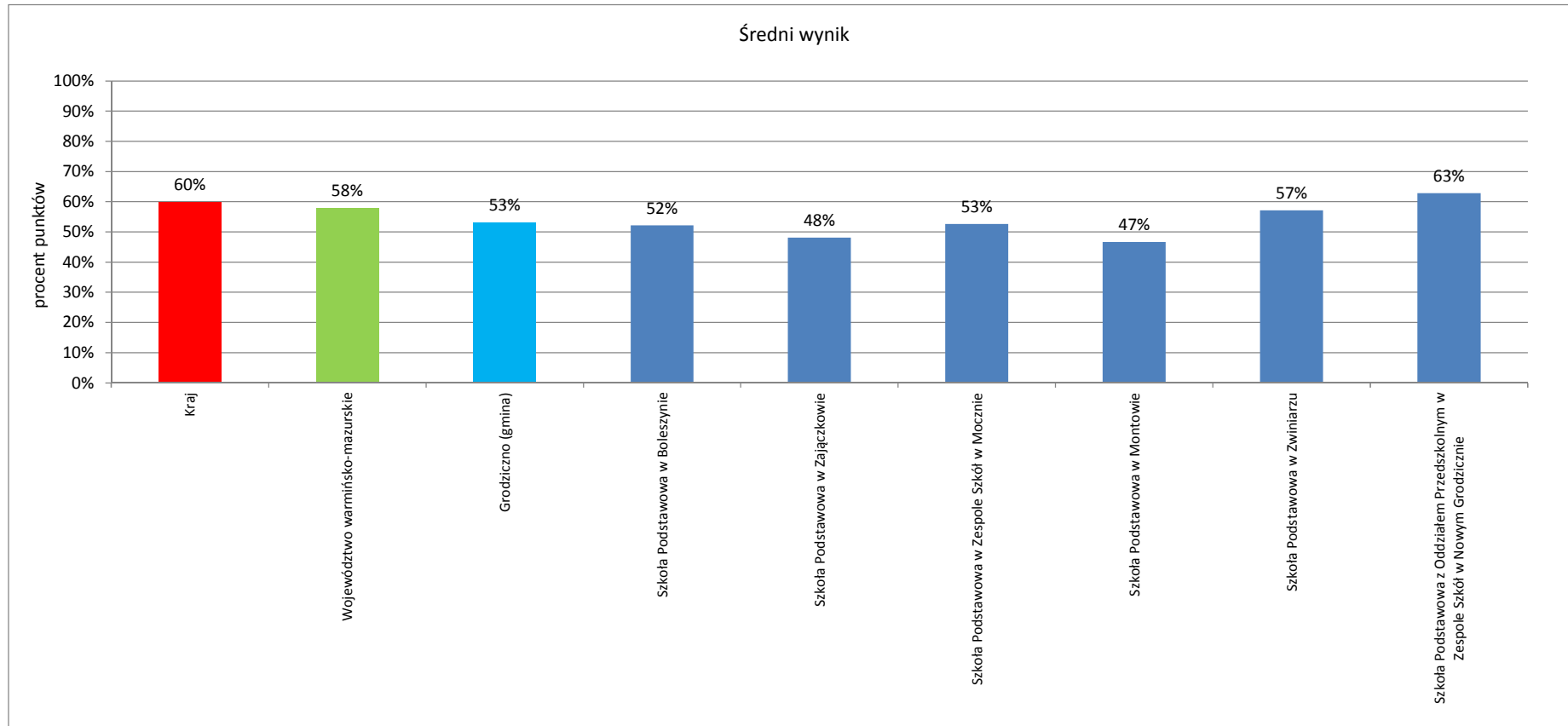
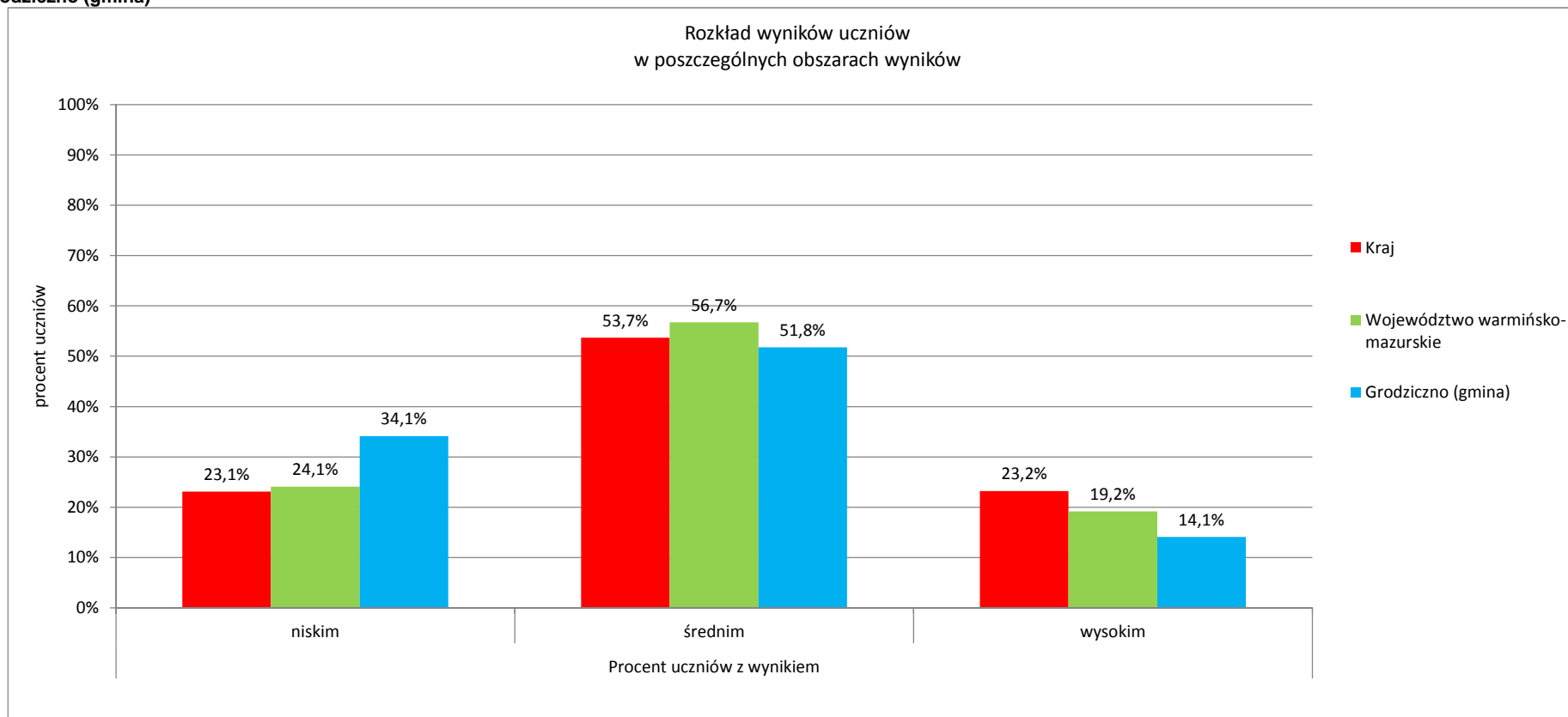


	Liczba uczniów	Średni wynik		Odchylenie standardowe pkt	Poziom osiągnięć uczniów w obszarach umiejętności					Pozycja szkoły na skali dziesięciostopniowej (staninowej)_2013 (**)	Procent uczniów z wynikiem			Pozycja gminy na skali pięciostopniowej_2013 (*)
		pkt	%		czytanie %	pisanie %	rozumowanie %	korzystanie z informacji %	wykorzystywanie wiedzy w praktyce %		niskim	średnim	wysokim	
Kraj		24,0	60%	8,4	73%	63%	52%	62%	47%		23,1%	53,7%	23,2%	
Województwo warmińsko-mazurskie		23,2	58%	8,3	72%	59%	51%	60%	45%		24,1%	56,7%	19,2%	
Grodziczno (gmina)	85	21,3	53%	8,0	66%	50%	50%	54%	44%		34,1%	51,8%	14,1%	2
Szkoła Podstawowa w Boleszynie	8	20,9	52%	7,5	63%	51%	55%	59%	34%	3				
Szkoła Podstawowa w Zajązkowie	13	19,2	48%	5,7	64%	48%	41%	50%	35%	2				
Szkoła Podstawowa w Zespole Szkół w Mocznie	30	21,0	53%	8,4	65%	54%	46%	52%	43%	3				
Szkoła Podstawowa w Montowie	12	18,7	47%	7,8	68%	38%	44%	46%	34%	2				
Szkoła Podstawowa w Zwiniarzu	8	22,9	57%	11,7	71%	40%	61%	59%	56%	5				
Szkoła Podstawowa z Oddziałem Przedszkolnym w Zespole Szkół w Nowym Grodzicznie	14	25,1	63%	6,3	66%	59%	63%	64%	63%	6				

* - przedziały skali pięciostopniowej zostały wyznaczone na podstawie średnich wyników wszystkich gmin w województwie

** - przedziały skali dziesięciostopniowej (staninowej) wyznaczono na podstawie średnich wyników wszystkich szkół w kraju

Grodziczno (gmina)


Grodziczno (gmina)


Grodziczno (gmina)
Wyniki szkół na standardowej skali dziewięciostopniowej (staniniowej)
