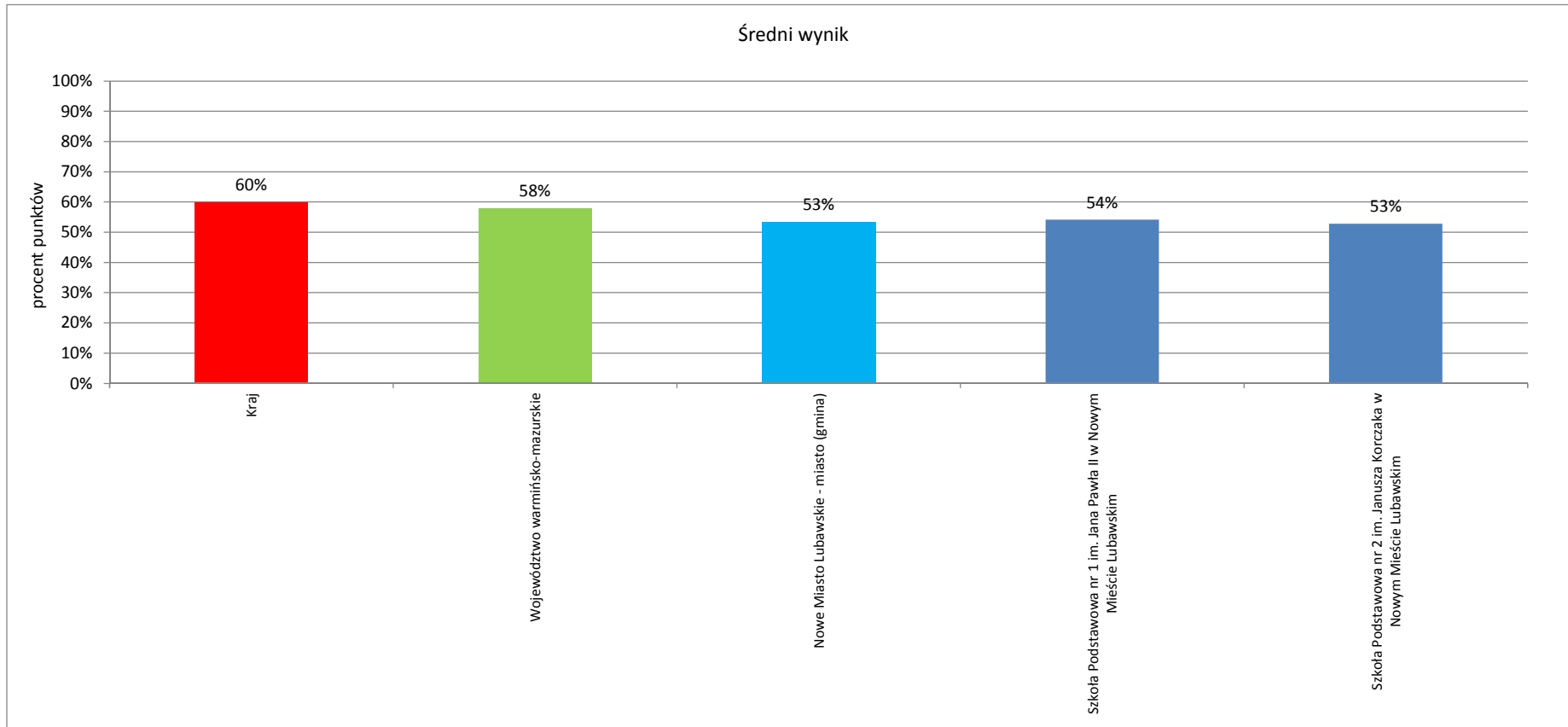


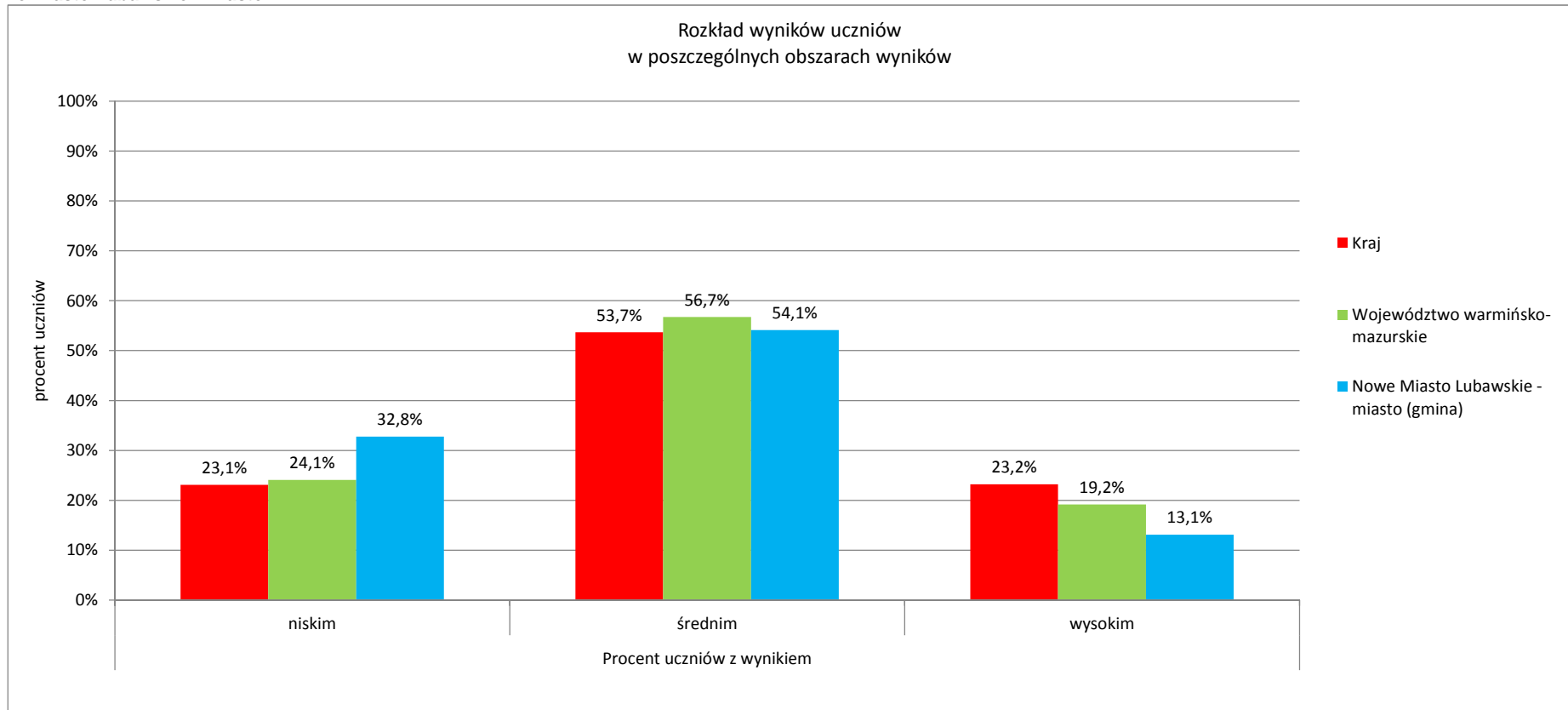
	Liczba uczniów	Średni wynik		Odchylenie standardowe pkt	Poziom osiągnięć uczniów w obszarach umiejętności					Pozycja szkoły na skali dziesięciostopniowej (staninowej)_2013 (**)	Procent uczniów z wynikiem			Pozycja gminy na skali pięciostopniowej_2013 (*)
		pkt	%		czytanie %	pisanie %	rozumowanie %	korzystanie z informacji %	wykorzystywanie wiedzy w praktyce %		niskim	średnim	wysokim	
Kraj		24,0	60%	8,4	73%	63%	52%	62%	47%		23,1%	53,7%	23,2%	
Województwo warmińsko-mazurskie		23,2	58%	8,3	72%	59%	51%	60%	45%		24,1%	56,7%	19,2%	
Nowe Miasto Lubawskie - miasto	122	21,4	53%	7,9	70%	52%	47%	58%	38%		32,8%	54,1%	13,1%	2
Szkoła Podstawowa nr 1 im. Jana Pawła II w Nowym Mieście Lubawskim	60	21,7	54%	7,7	71%	53%	49%	60%	38%	4				
Szkoła Podstawowa nr 2 im. Janusza Korczaka w Nowym Mieście Lubawskim	62	21,1	53%	8,1	70%	51%	46%	57%	39%	3				

* - przedziały skali pięciostopniowej zostały wyznaczone na podstawie średnich wyników wszystkich gmin w województwie

** - przedziały skali dziesięciostopniowej (staninowej) wyznaczono na podstawie średnich wyników wszystkich szkół w kraju

Nowe Miasto Lubawskie - miasto



Nowe Miasto Lubawskie - miasto


Nowe Miasto Lubawskie - miasto
Wyniki szkół na standardowej skali dziewięciostopniowej (staniniowej)
