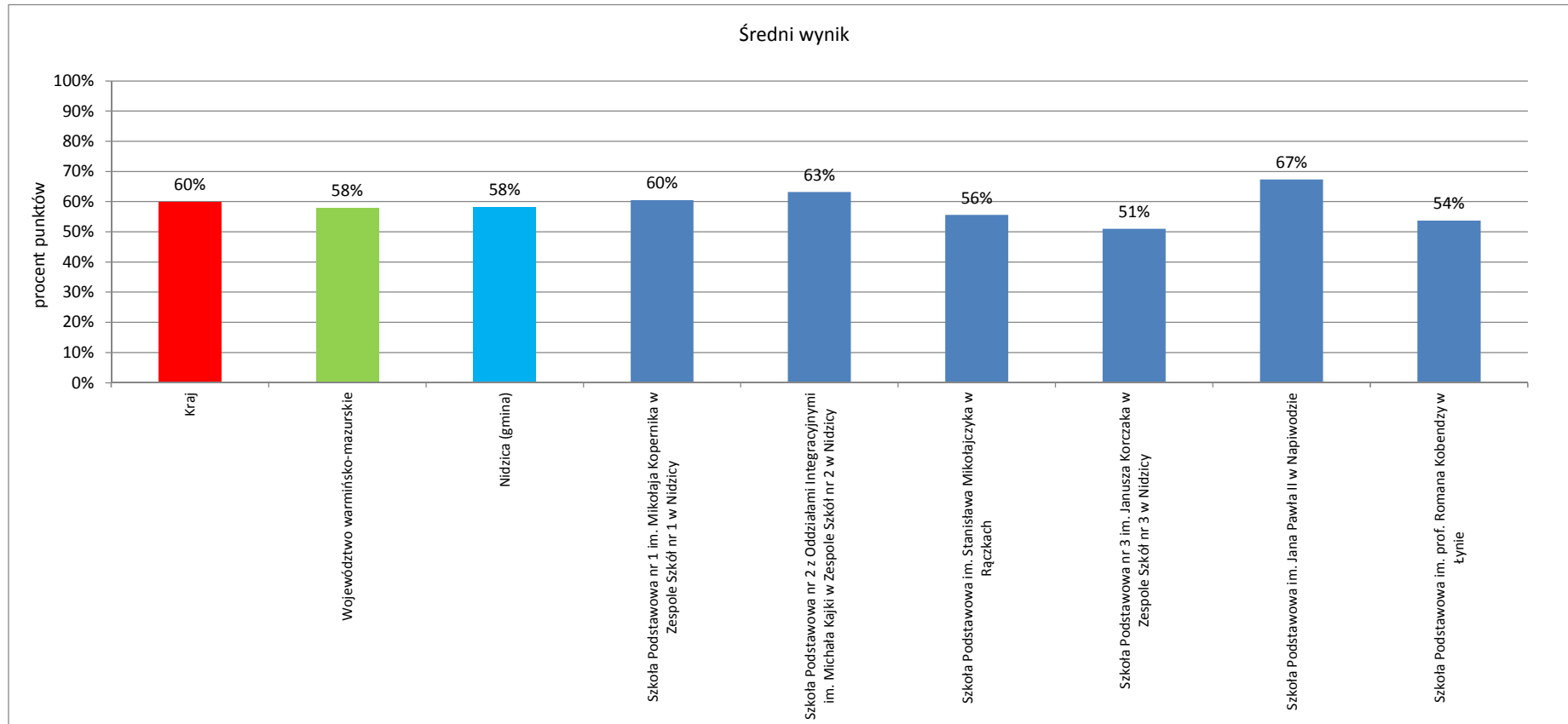
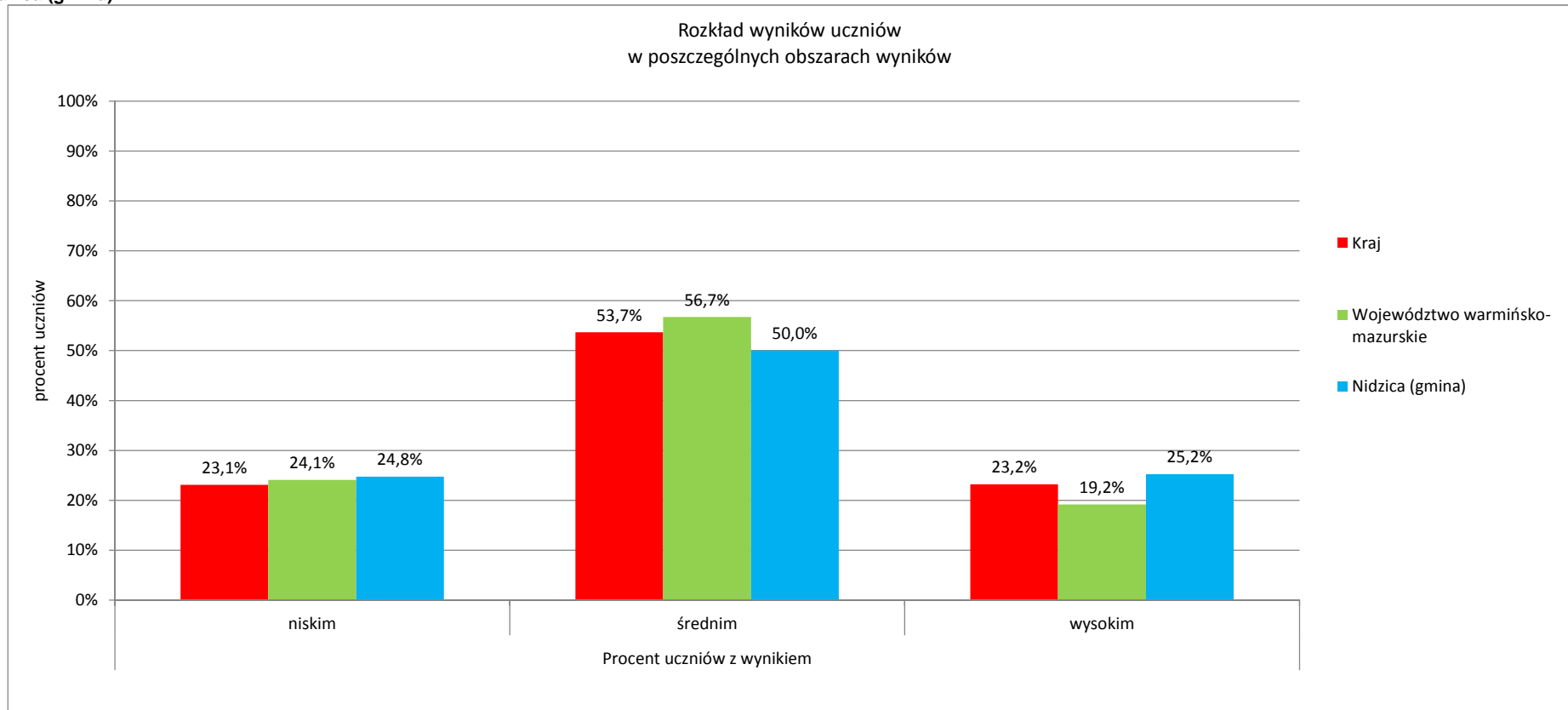


	Liczba uczniów	Średni wynik		Odchylenie standardowe pkt	Poziom osiągnięć uczniów w obszarach umiejętności					Pozycja szkoły na skali dziesięciostopniowej (staninowej)_2013 (**)	Procent uczniów z wynikiem			Pozycja gminy na skali pięciostopniowej_2013 (*)
		pkt	%		czytanie %	pisanie %	rozumowanie %	korzystanie z informacji %	wykorzystywanie wiedzy w praktyce %		niskim	średnim	wysokim	
Kraj		24,0	60%	8,4	73%	63%	52%	62%	47%		23,1%	53,7%	23,2%	
Województwo warmińsko-mazurskie		23,2	58%	8,3	72%	59%	51%	60%	45%		24,1%	56,7%	19,2%	
<b>Nidzica (gmina)</b>	<b>210</b>	<b>23,3</b>	<b>58%</b>	<b>8,8</b>	<b>72%</b>	<b>62%</b>	<b>51%</b>	<b>59%</b>	<b>42%</b>		<b>24,8%</b>	<b>50,0%</b>	<b>25,2%</b>	<b>4</b>
Szkoła Podstawowa nr 1 im. Mikołaja Kopernika w Zespole Szkół nr 1 w Nidzicy	61	24,2	60%	8,4	79%	65%	54%	61%	39%	5				
Szkoła Podstawowa nr 2 z Oddziałami Integracyjnymi im. Michała Kajki w Zespole Szkół nr 2 w Nidzicy	52	25,3	63%	8,6	73%	68%	55%	66%	50%	6				
Szkoła Podstawowa im. Stanisława Mikołajczyka w Rączkach	8	22,3	56%	4,4	71%	73%	42%	44%	34%	4				
Szkoła Podstawowa nr 3 im. Janusza Korczaka w Zespole Szkół nr 3 w Nidzicy	61	20,4	51%	9,3	64%	55%	44%	55%	34%	3				
Szkoła Podstawowa im. Jana Pawła II w Napiwodzie	14	26,9	67%	8,4	76%	58%	65%	55%	77%	7				
Szkoła Podstawowa im. prof. Romana Kobendzy w Łynie	14	21,5	54%	8,8	68%	59%	49%	50%	36%	4				

\* - przedziały skali pięciostopniowej zostały wyznaczone na podstawie średnich wyników wszystkich gmin w województwie

\*\* - przedziały skali dziesięciostopniowej (staninowej) wyznaczono na podstawie średnich wyników wszystkich szkół w kraju

**Nidzica (gmina)**


**Nidzica (gmina)**


**Nidzica (gmina)**
**Wyniki szkół na standardowej skali dziewięciostopniowej (staniniowej)**
