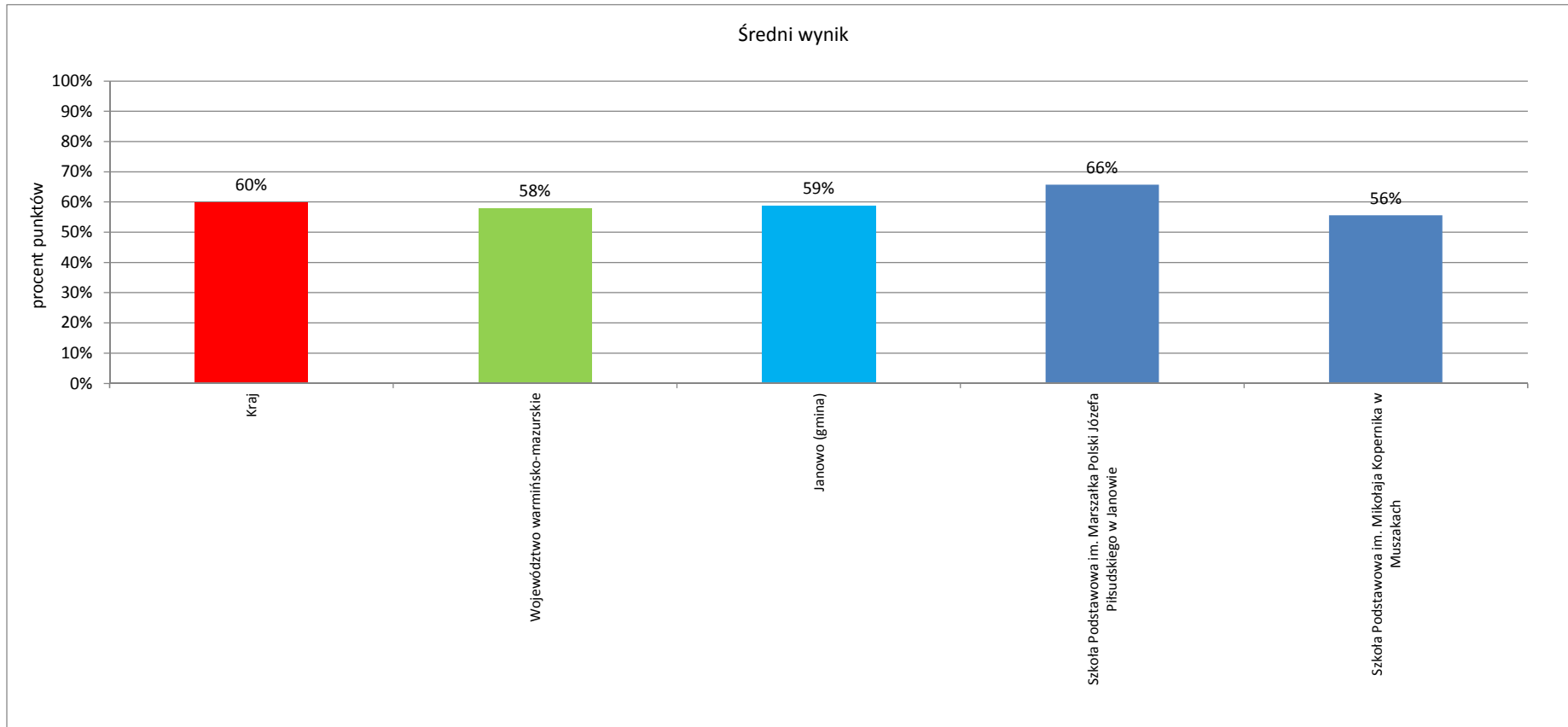


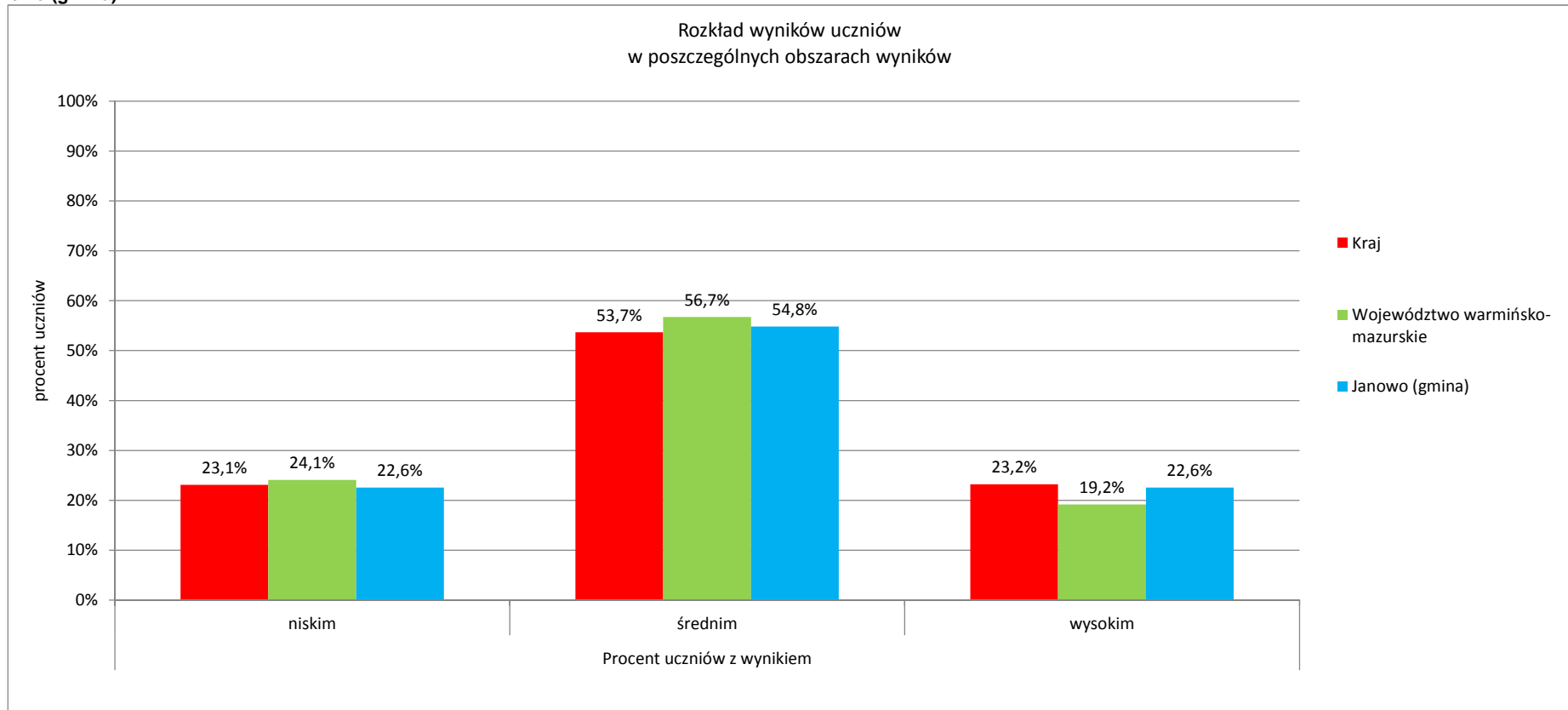
	Liczba uczniów	Średni wynik		Odchylenie standardowe pkt	Poziom osiągnięć uczniów w obszarach umiejętności					Pozycja szkoły na skali dziesięciostopniowej (staninowej)_2013 (**)	Procent uczniów z wynikiem			Pozycja gminy na skali pięciostopniowej_2013 (*)
		pkt	%		czytanie %	pisanie %	rozumowanie %	korzystanie z informacji %	wykorzystywanie wiedzy w praktyce %		niskim	średnim	wysokim	
Kraj		24,0	60%	8,4	73%	63%	52%	62%	47%		23,1%	53,7%	23,2%	
Województwo warmińsko-mazurskie		23,2	58%	8,3	72%	59%	51%	60%	45%		24,1%	56,7%	19,2%	
Janowo (gmina)	31	23,5	59%	8,1	71%	57%	55%	55%	51%		22,6%	54,8%	22,6%	4
Szkoła Podstawowa im. Marszałka Polski Józefa Piłsudskiego w Janowie	10	26,3	66%	7,6	80%	63%	61%	63%	58%	7				
Szkoła Podstawowa im. Mikołaja Kopernika w Muszakach	21	22,2	56%	8,2	67%	54%	52%	51%	48%	4				

* - przedziały skali pięciostopniowej zostały wyznaczone na podstawie średnich wyników wszystkich gmin w województwie

** - przedziały skali dziesięciostopniowej (staninowej) wyznaczono na podstawie średnich wyników wszystkich szkół w kraju

Janowo (gmina)



Janowo (gmina)


Janowo (gmina)
Wyniki szkół na standardowej skali dziewięciostopniowej (staniniowej)
