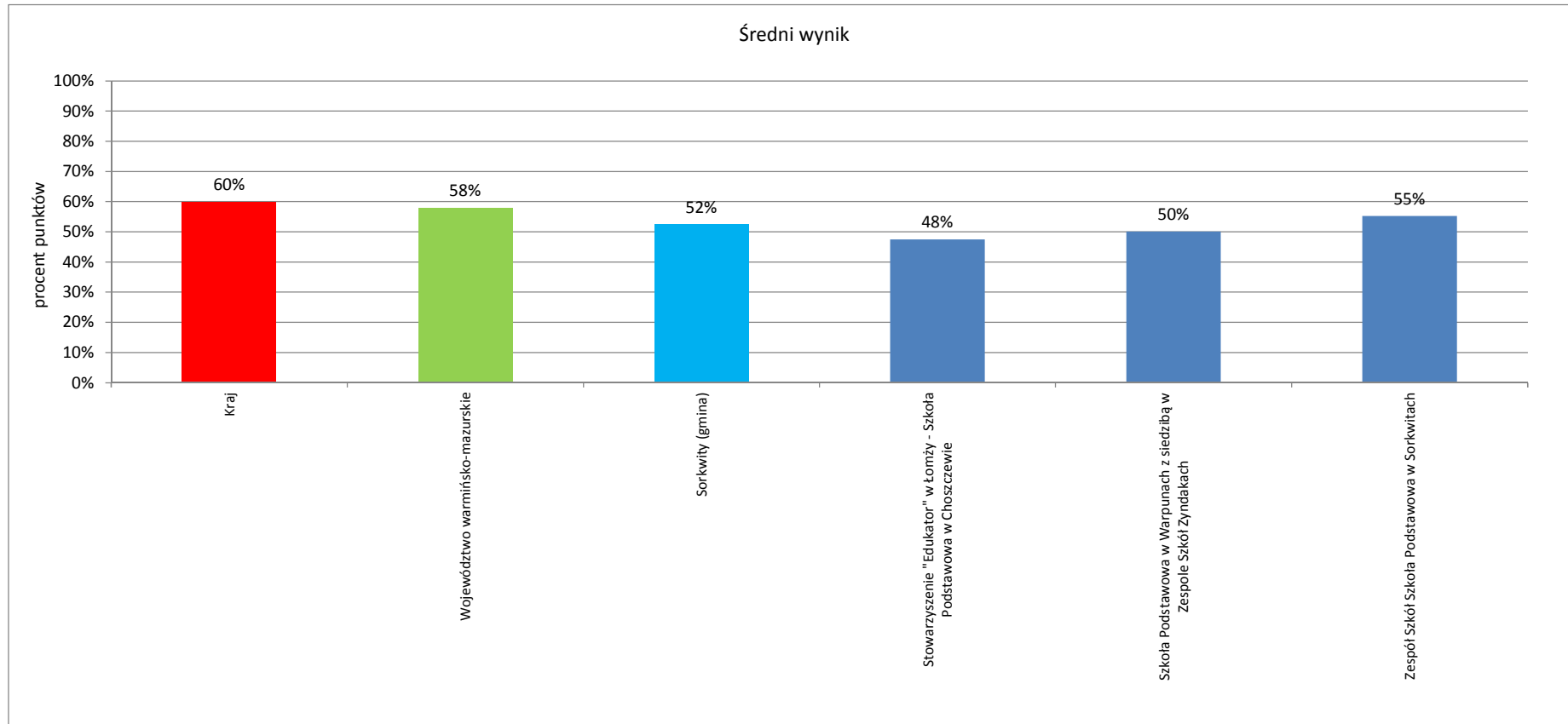
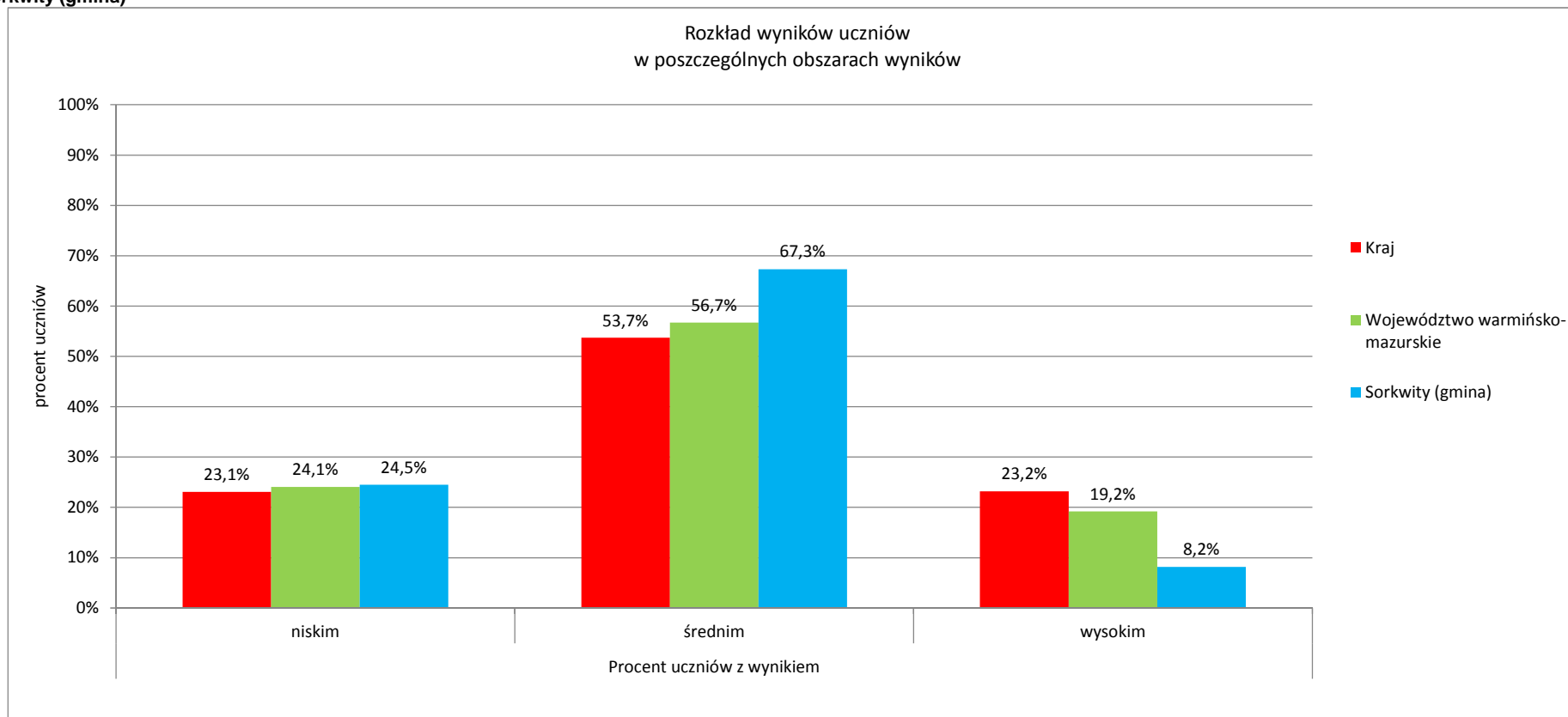


	Liczba uczniów	Średni wynik		Odchylenie standardowe pkt	Poziom osiągnięć uczniów w obszarach umiejętności					Pozycja szkoły na skali dziesięciostopniowej (staninowej)_2013 (**)	Procent uczniów z wynikiem			Pozycja gminy na skali pięciostopniowej_2013 (*)
		pkt	%		czytanie %	pisanie %	rozumowanie %	korzystanie z informacji %	wykorzystywanie wiedzy w praktyce %		niskim	średnim	wysokim	
Kraj		24,0	60%	8,4	73%	63%	52%	62%	47%		23,1%	53,7%	23,2%	
Województwo warmińsko-mazurskie		23,2	58%	8,3	72%	59%	51%	60%	45%		24,1%	56,7%	19,2%	
Sorkwity (gmina)	49	21,0	52%	6,9	70%	42%	49%	56%	45%		24,5%	67,3%	8,2%	2
Stowarzyszenie "Eduktor" w Łomży - Szkoła Podstawowa w Choszczewie	3	19,0	48%	-	67%	43%	54%	58%	17%	-				
Szkoła Podstawowa w Warpunach z siedzibą w Zespole Szkół Zyndakach	22	20,0	50%	7,4	68%	37%	47%	53%	46%	3				
Zespół Szkół Szkoła Podstawowa w Sorkwicach	24	22,1	55%	6,5	73%	46%	51%	57%	47%	4				

* - przedziały skali pięciostopniowej zostały wyznaczone na podstawie średnich wyników wszystkich gmin w województwie

** - przedziały skali dziesięciostopniowej (staninowej) wyznaczono na podstawie średnich wyników wszystkich szkół w kraju

Sorkwity (gmina)


Sorkwity (gmina)


Sorkwity (gmina)
Wyniki szkół na standardowej skali dziewięciostopniowej (staniniowej)
