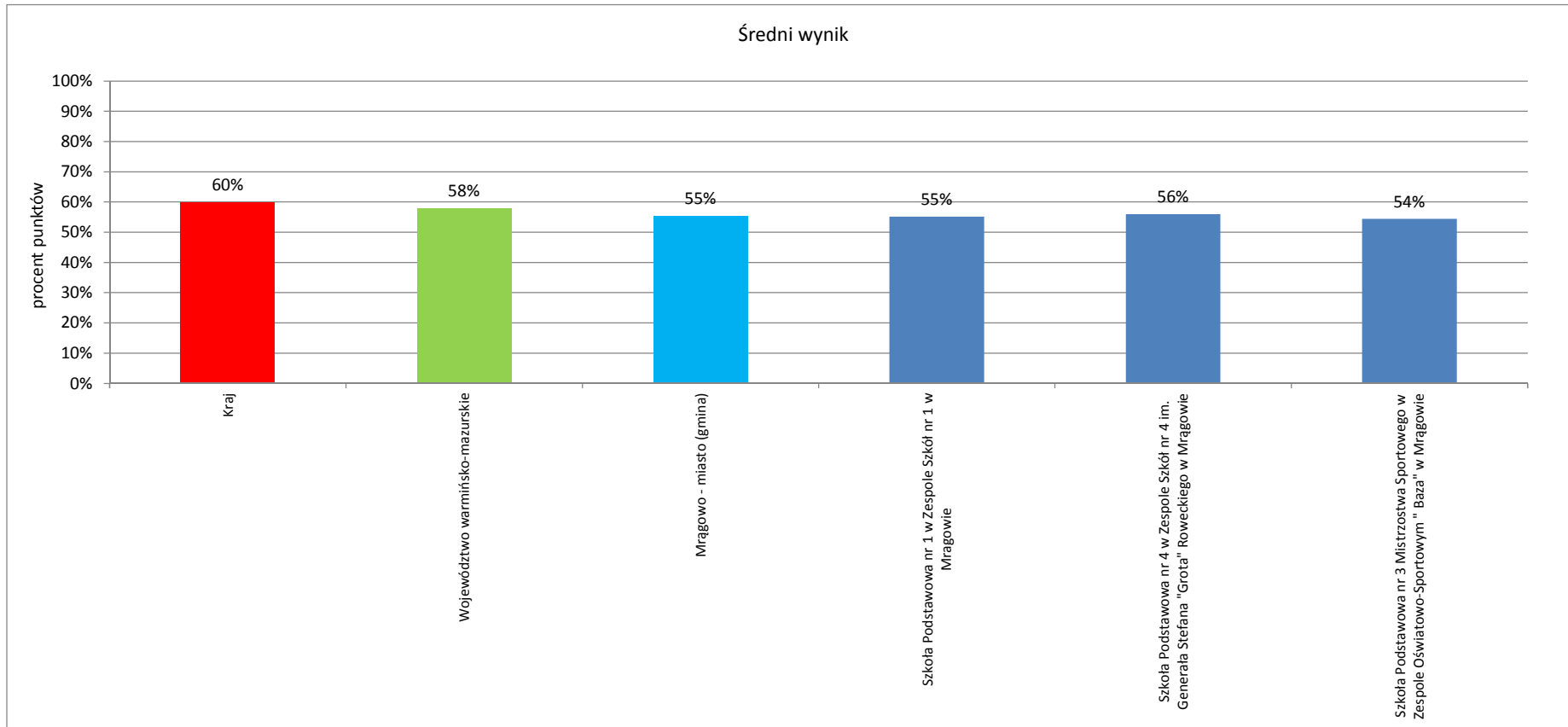


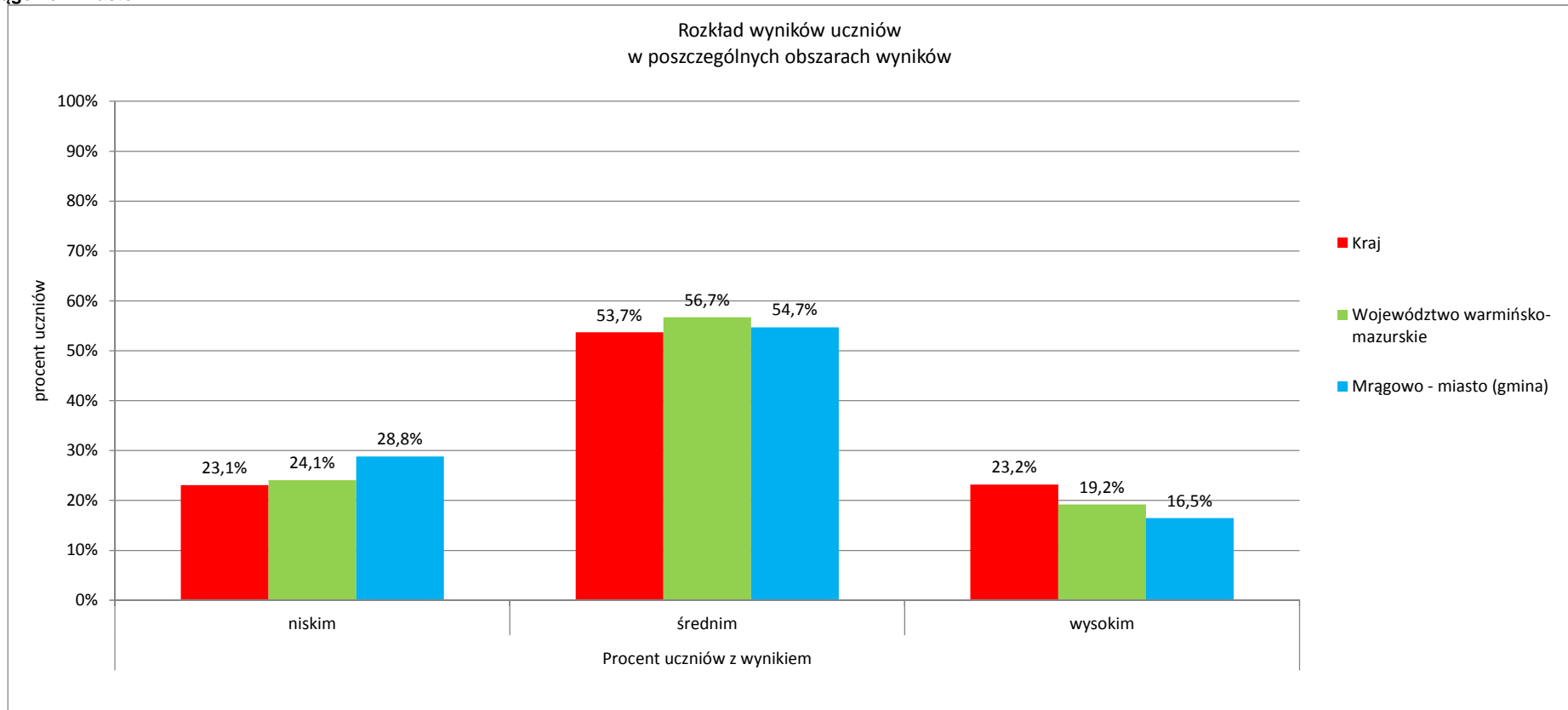
	Liczba uczniów	Średni wynik		Odchylenie standardowe	Poziom osiągnięć uczniów w obszarach umiejętności					Pozycja szkoły na skali dziesięciostopniowej (staninowej)_2013 (**)	Procent uczniów z wynikiem			Pozycja gminy na skali pięciostopniowej_2013 (*)	
		pkt	%		pkt	czytanie	pisanie	rozumowanie	korzystanie z informacji		wykorzystywanie wiedzy w praktyce	niskim	średnim		wysokim
Kraj		24,0	60%	8,4	73%	63%	52%	62%	47%		23,1%	53,7%	23,2%		
Województwo warmińsko-mazurskie		23,2	58%	8,3	72%	59%	51%	60%	45%		24,1%	56,7%	19,2%		
Mrągowo - miasto	243	22,2	55%	8,4	73%	49%	51%	61%	42%		28,8%	54,7%	16,5%	3	
Szkoła Podstawowa nr 1 w Zespole Szkół nr 1 w Mrągowie	133	22,1	55%	8,1	74%	48%	53%	61%	40%	4					
Szkoła Podstawowa nr 4 w Zespole Szkół nr 4 im. Generała Stefana "Grotą" Roweckiego w Mrągowie	92	22,4	56%	8,9	73%	50%	49%	62%	47%	4					
Szkoła Podstawowa nr 3 Mistrzostwa Sportowego w Zespole Oświatowo-Sportowym "Baza" w Mrągowie	18	21,8	54%	7,9	66%	51%	56%	58%	41%	4					

* - przedziały skali pięciostopniowej zostały wyznaczone na podstawie średnich wyników wszystkich gmin w województwie

** - przedziały skali dziesięciostopniowej (staninowej) wyznaczono na podstawie średnich wyników wszystkich szkół w kraju

Mrągowo - miasto



Mrągowo - miasto


Mrągowo - miasto
Wyniki szkół na standardowej skali dziewięciostopniowej (staniniowej)
