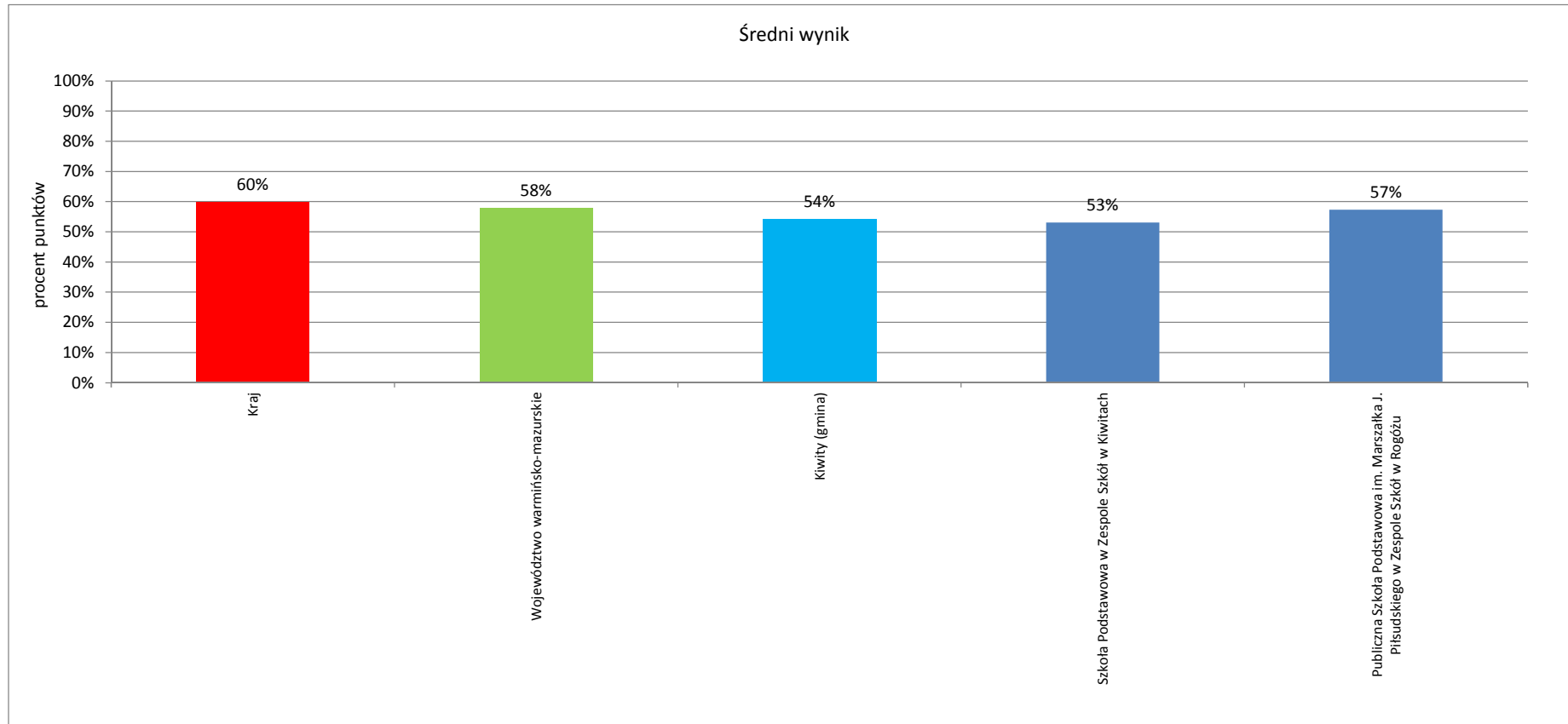
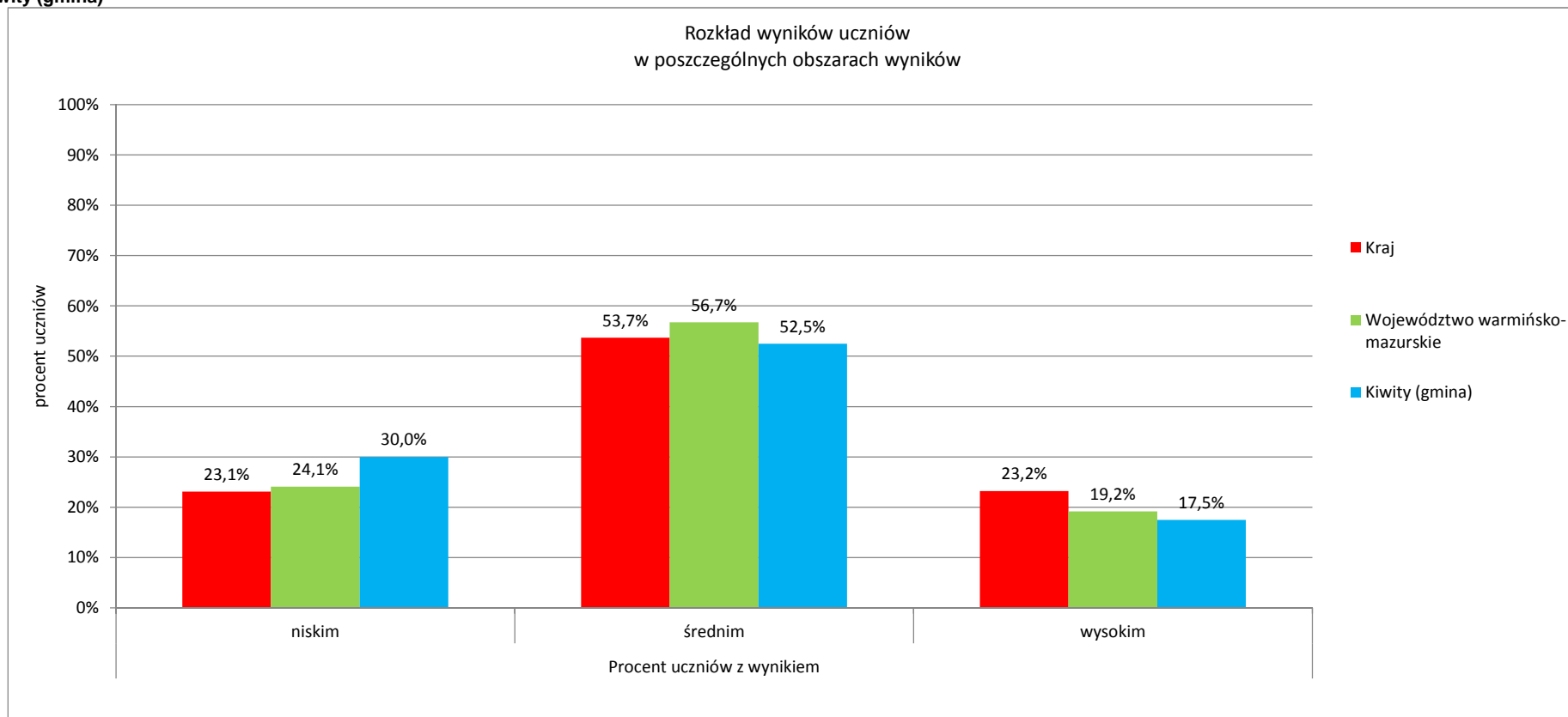


	Liczba uczniów	Średni wynik		Odchylenie standardowe	Poziom osiągnięć uczniów w obszarach umiejętności					Pozycja szkoły na skali dziesięciostopniowej (staninowej)_2013 (**)	Procent uczniów z wynikiem			Pozycja gminy na skali pięciostopniowej_2013 (*)	
		pkt	%		pkt	czytanie	pisanie	rozumowanie	korzystanie z informacji		wykorzystywanie wiedzy w praktyce	niskim	średnim		wysokim
Kraj		24,0	60%	8,4	73%	63%	52%	62%	47%		23,1%	53,7%	23,2%		
Województwo warmińsko-mazurskie		23,2	58%	8,3	72%	59%	51%	60%	45%		24,1%	56,7%	19,2%		
Kiwity (gmina)	40	21,7	54%	9,4	69%	49%	50%	56%	47%		30,0%	52,5%	17,5%	3	
Szkoła Podstawowa w Zespole Szkół w Kiwitach	28	21,2	53%	10,3	66%	48%	50%	54%	46%	4					
Publiczna Szkoła Podstawowa im. Marszałka J. Piłsudskiego w Zespole Szkół w Rogózu	12	22,9	57%	6,8	74%	51%	51%	58%	50%	5					

* - przedziały skali pięciostopniowej zostały wyznaczone na podstawie średnich wyników wszystkich gmin w województwie

** - przedziały skali dziesięciostopniowej (staninowej) wyznaczono na podstawie średnich wyników wszystkich szkół w kraju

Kiwity (gmina)


Kiwity (gmina)


Kiwity (gmina)
Wyniki szkół na standardowej skali dziewięciopunktowej (staniniowej)
