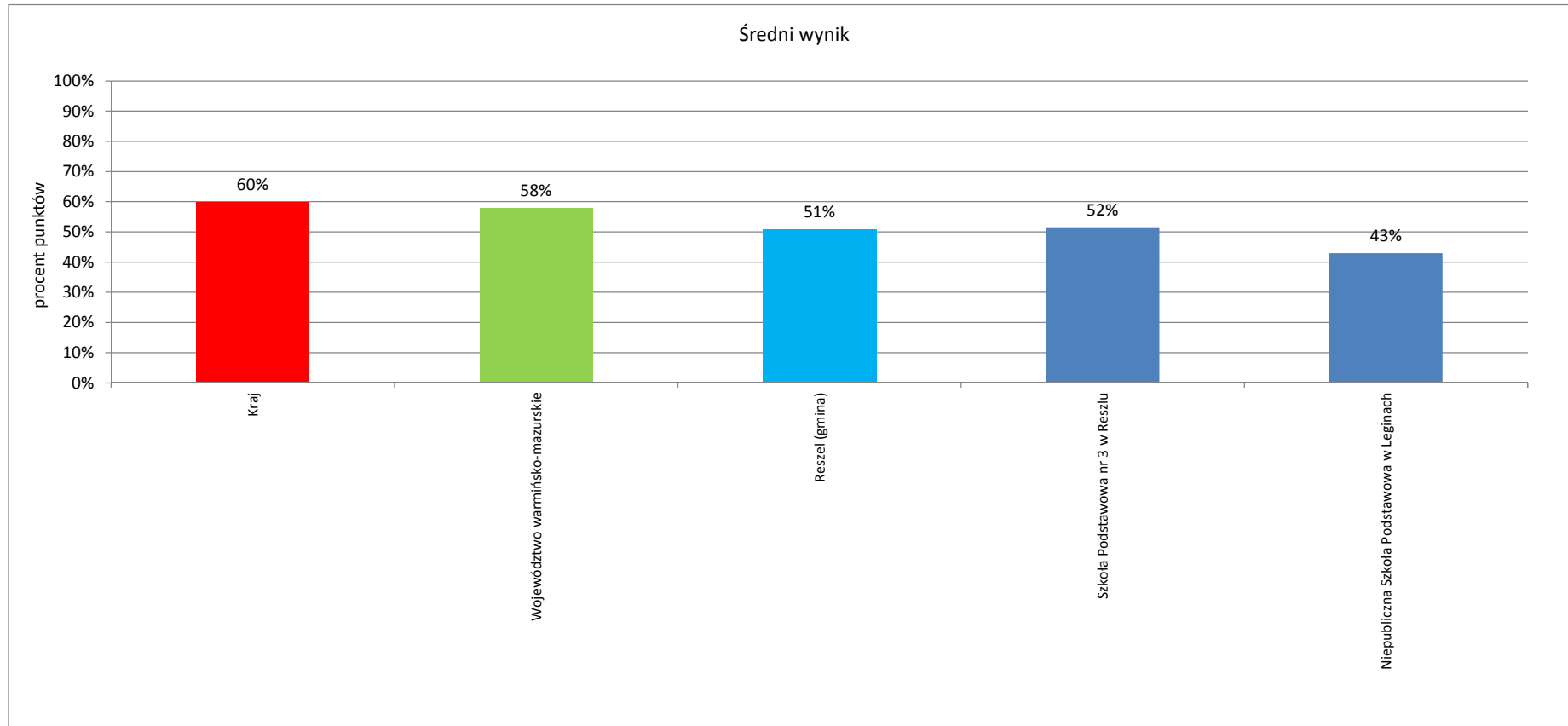
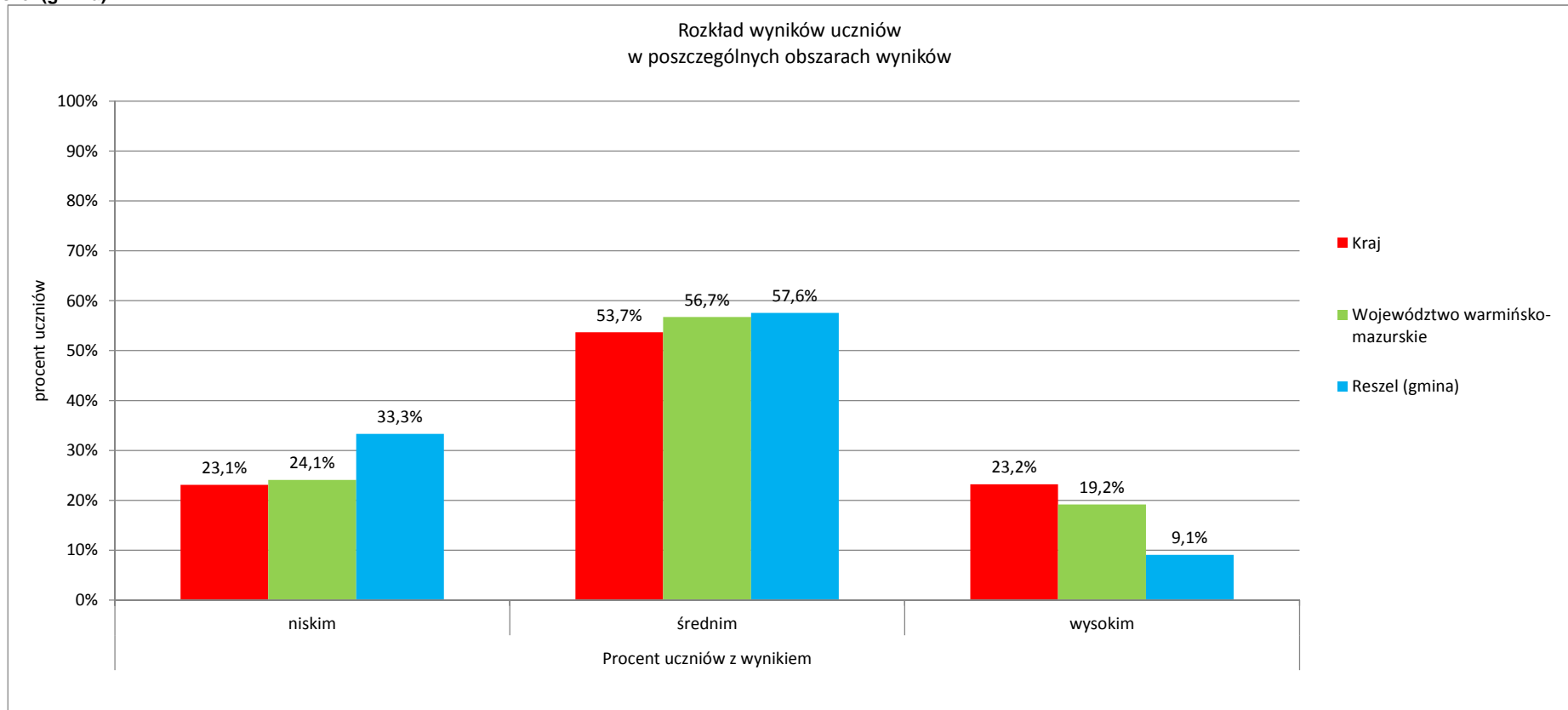


	Liczba uczniów	Średni wynik		Odchylenie standardowe	Poziom osiągnięć uczniów w obszarach umiejętności					Pozycja szkoły na skali dziesięciostopniowej (staninowej)_2013 (**)	Procent uczniów z wynikiem			Pozycja gminy na skali pięciostopniowej_2013 (*)	
		pkt	%		pkt	czytanie	pisanie	rozumowanie	korzystanie z informacji		wykorzystywanie wiedzy w praktyce	niskim	średnim		wysokim
Kraj		24,0	60%	8,4	73%	63%	52%	62%	47%		23,1%	53,7%	23,2%		
Województwo warmińsko-mazurskie		23,2	58%	8,3	72%	59%	51%	60%	45%		24,1%	56,7%	19,2%		
<b>Reszel (gmina)</b>	<b>66</b>	<b>20,3</b>	<b>51%</b>	<b>7,8</b>	<b>68%</b>	<b>54%</b>	<b>43%</b>	<b>58%</b>	<b>30%</b>		<b>33,3%</b>	<b>57,6%</b>	<b>9,1%</b>	<b>2</b>	
Szkoła Podstawowa nr 3 w Reszlu	60	20,6	52%	7,7	70%	54%	43%	60%	30%	3					
Niepubliczna Szkoła Podstawowa w Leginach	6	17,2	43%	8,4	48%	55%	42%	38%	25%	1					

\* - przedziały skali pięciostopniowej zostały wyznaczone na podstawie średnich wyników wszystkich gmin w województwie

\*\* - przedziały skali dziesięciostopniowej (staninowej) wyznaczono na podstawie średnich wyników wszystkich szkół w kraju

**Reszel (gmina)**


**Reszel (gmina)**


**Reszel (gmina)**
**Wyniki szkół na standardowej skali dziewięciostopniowej (staniniowej)**
