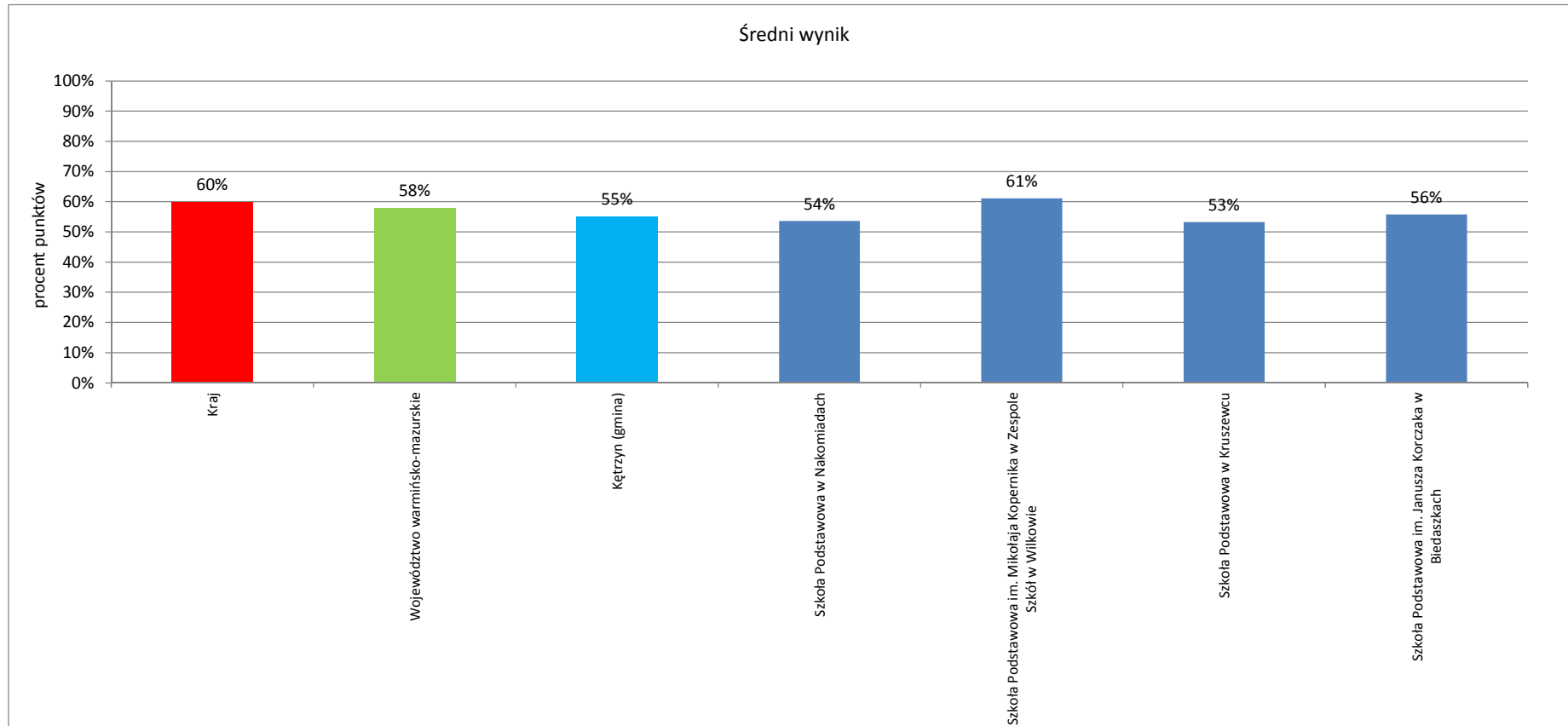
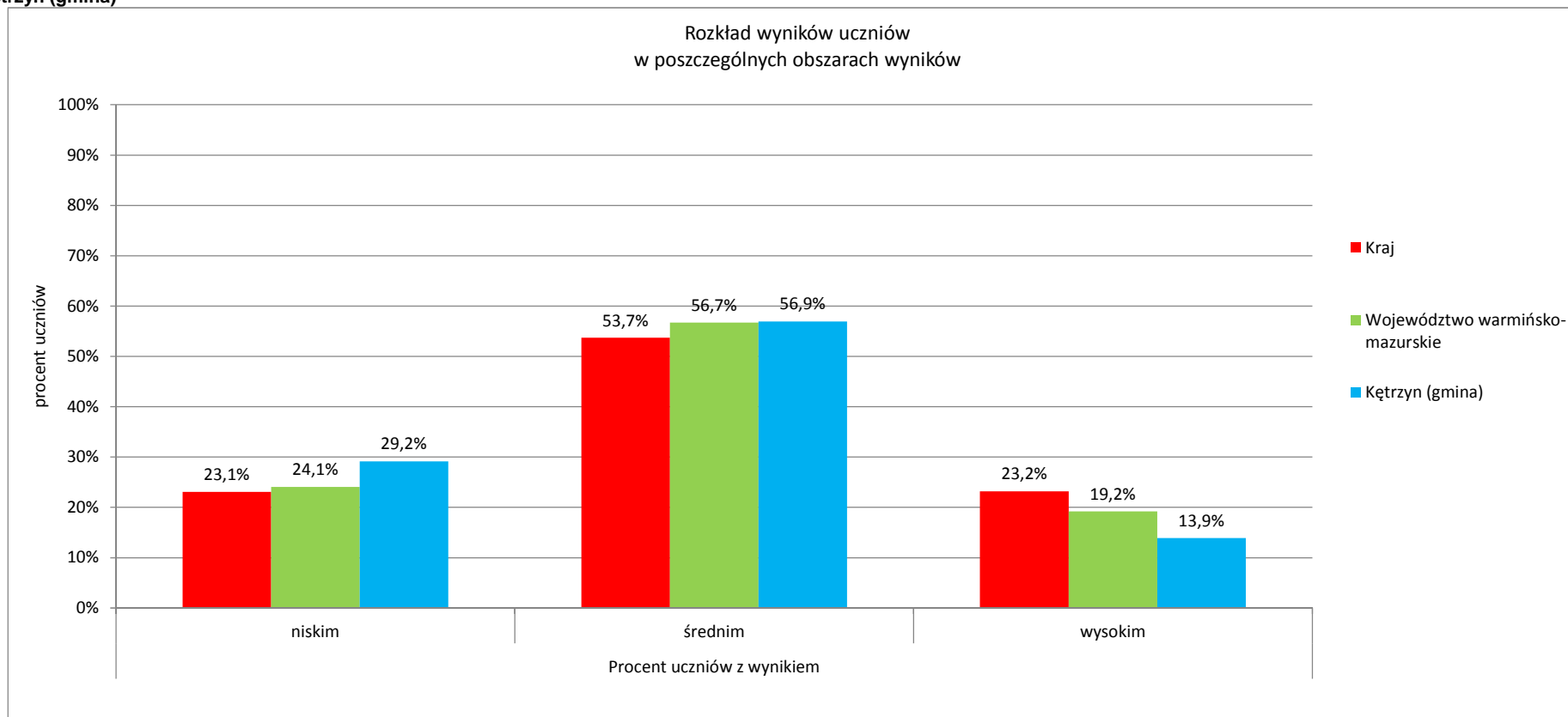


	Liczba uczniów	Średni wynik		Odchylenie standardowe pkt	Poziom osiągnięć uczniów w obszarach umiejętności					Pozycja szkoły na skali dziesięciostopniowej (staninowej)_2013 (**)	Procent uczniów z wynikiem			Pozycja gminy na skali pięciostopniowej_2013 (*)
		pkt	%		czytanie %	pisanie %	rozumowanie %	korzystanie z informacji %	wykorzystywanie wiedzy w praktyce %		niskim	średnim	wysokim	
Kraj		24,0	60%	8,4	73%	63%	52%	62%	47%		23,1%	53,7%	23,2%	
Województwo warmińsko-mazurskie		23,2	58%	8,3	72%	59%	51%	60%	45%		24,1%	56,7%	19,2%	
Kętrzyn (gmina)	72	22,1	55%	7,6	70%	54%	53%	55%	41%		29,2%	56,9%	13,9%	3
Szkoła Podstawowa w Nakomiadach	11	21,5	54%	6,8	69%	50%	51%	64%	36%	4				
Szkoła Podstawowa im. Mikołaja Kopernika w Zespole Szkół w Wilkowie	11	24,5	61%	6,9	65%	56%	59%	66%	61%	6				
Szkoła Podstawowa w Kruszewcu	29	21,3	53%	8,7	74%	51%	48%	53%	34%	4				
Szkoła Podstawowa im. Janusza Korczaka w Biedaszkach	21	22,3	56%	6,9	66%	60%	57%	46%	42%	4				

* - przedziały skali pięciostopniowej zostały wyznaczone na podstawie średnich wyników wszystkich gmin w województwie

** - przedziały skali dziesięciostopniowej (staninowej) wyznaczono na podstawie średnich wyników wszystkich szkół w kraju

Kętrzyn (gmina)


Kętrzyn (gmina)


Kętrzyn (gmina)
Wyniki szkół na standardowej skali dziewięciostopniowej (staniniowej)
