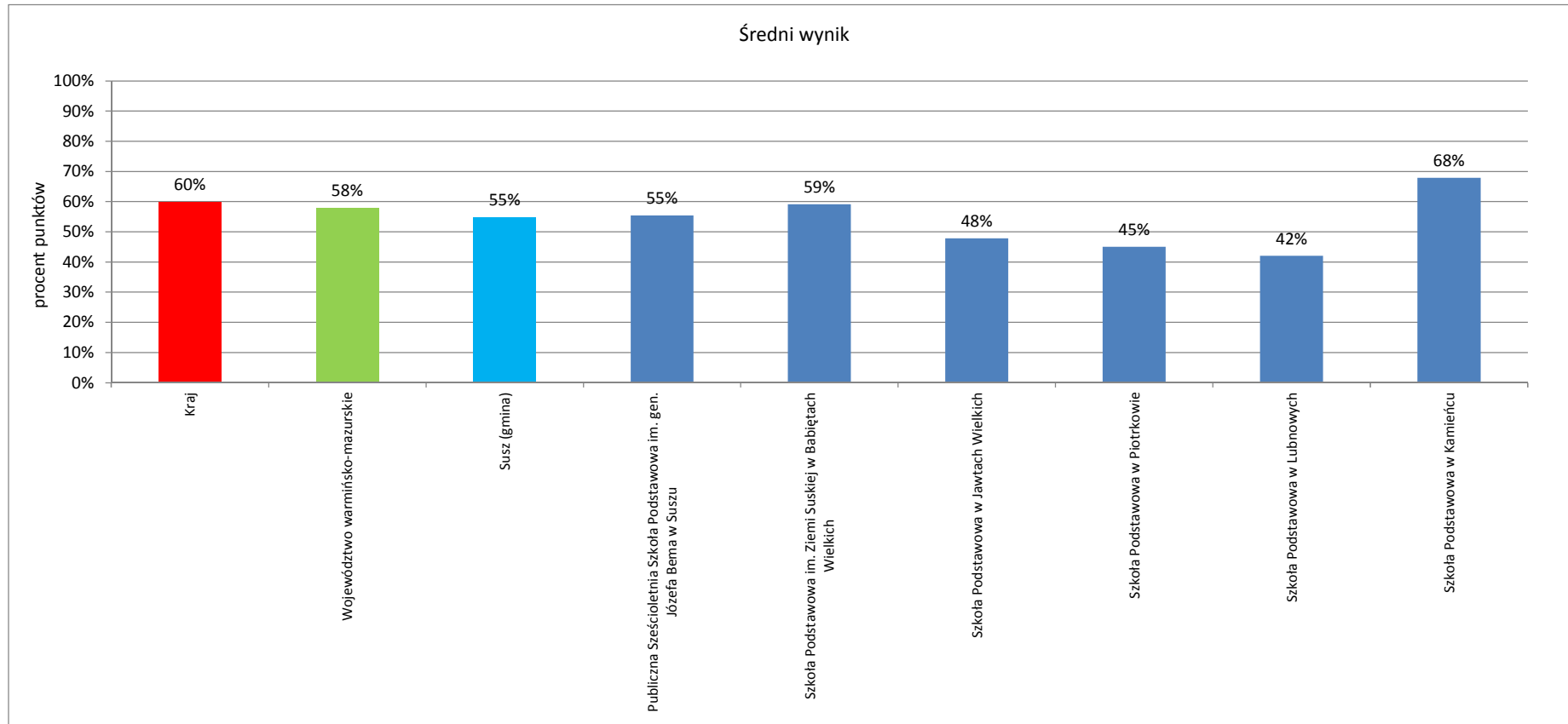
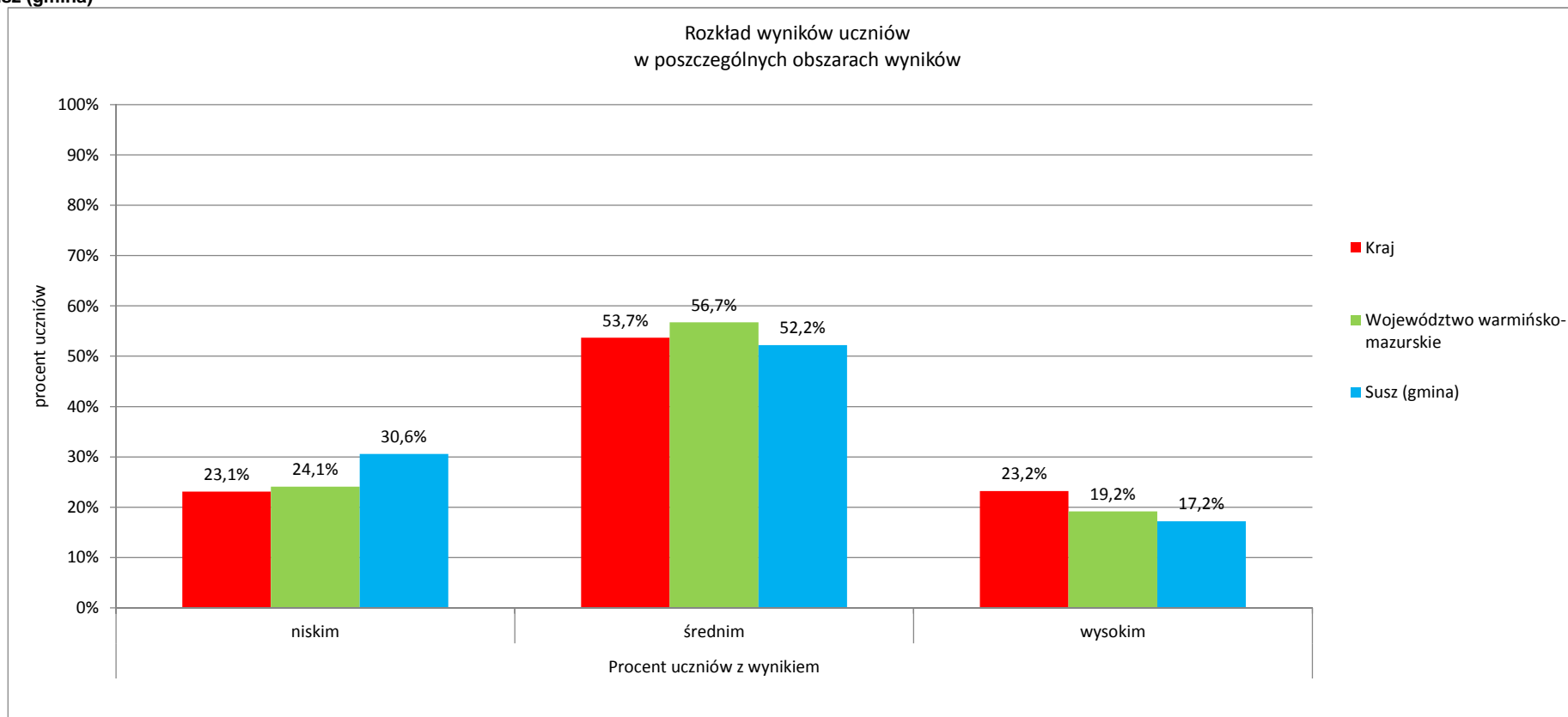


	Liczba uczniów	Średni wynik		Odchylenie standardowe	Poziom osiągnięć uczniów w obszarach umiejętności					Pozycja szkoły na skali dziewięciostopniowej (staninowej)_2013 (**)	Procent uczniów z wynikiem			Pozycja gminy na skali pięciostopniowej_2013 (*)	
		pkt	%		pkt	czytanie	pisanie	rozumowanie	korzystanie z informacji		wykorzystywanie wiedzy w praktyce	niskim	średnim		wysokim
Kraj		24,0	60%	8,4	73%	63%	52%	62%	47%		23,1%	53,7%	23,2%		
Województwo warmińsko-mazurskie		23,2	58%	8,3	72%	59%	51%	60%	45%		24,1%	56,7%	19,2%		
Susz (gmina)	157	21,9	55%	8,2	70%	59%	43%	61%	38%		30,6%	52,2%	17,2%	3	
Publiczna Sześcioletnia Szkoła Podstawowa im. gen. Józefa Bema w Suszu	106	22,2	55%	7,9	71%	60%	42%	65%	39%	4					
Szkoła Podstawowa im. Ziemi Suskiej w Babiętach Wielkich	17	23,6	59%	9,4	72%	56%	57%	60%	48%	5					
Szkoła Podstawowa w Jawtach Wielkich	13	19,2	48%	7,5	66%	54%	37%	48%	29%	2					
Szkoła Podstawowa w Piotrkowie	8	18,0	45%	6,9	56%	54%	41%	38%	28%	2					
Szkoła Podstawowa w Lubnowych	6	16,8	42%	7,1	60%	62%	21%	42%	17%	1					
Szkoła Podstawowa w Kamieńcu	7	27,1	68%	9,9	76%	71%	61%	68%	61%	7					

* - przedziały skali pięciostopniowej zostały wyznaczone na podstawie średnich wyników wszystkich gmin w województwie

** - przedziały skali dziewięciostopniowej (staninowej) wyznaczono na podstawie średnich wyników wszystkich szkół w kraju

Susz (gmina)


Susz (gmina)


Susz (gmina)
Wyniki szkół na standardowej skali dziewięciostopniowej (staniniowej)
