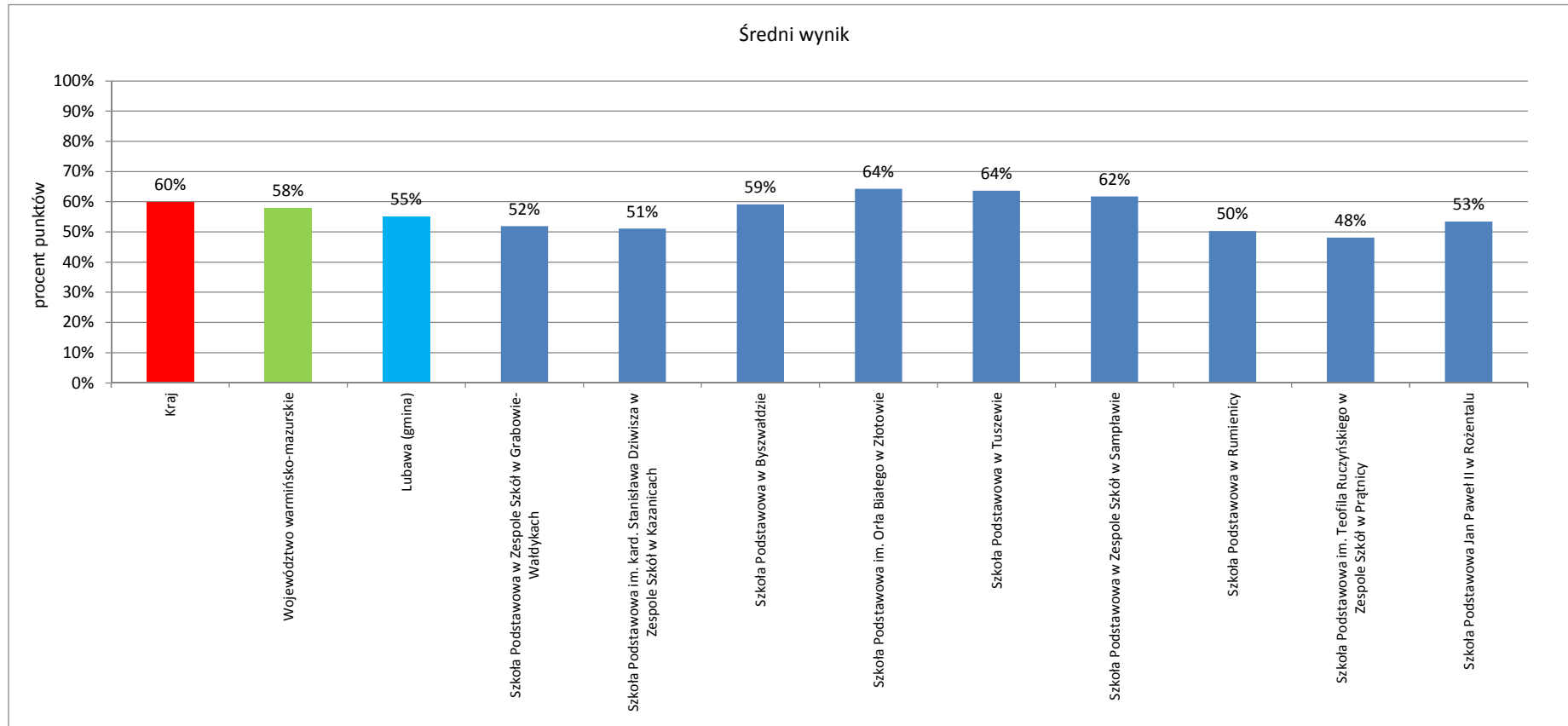
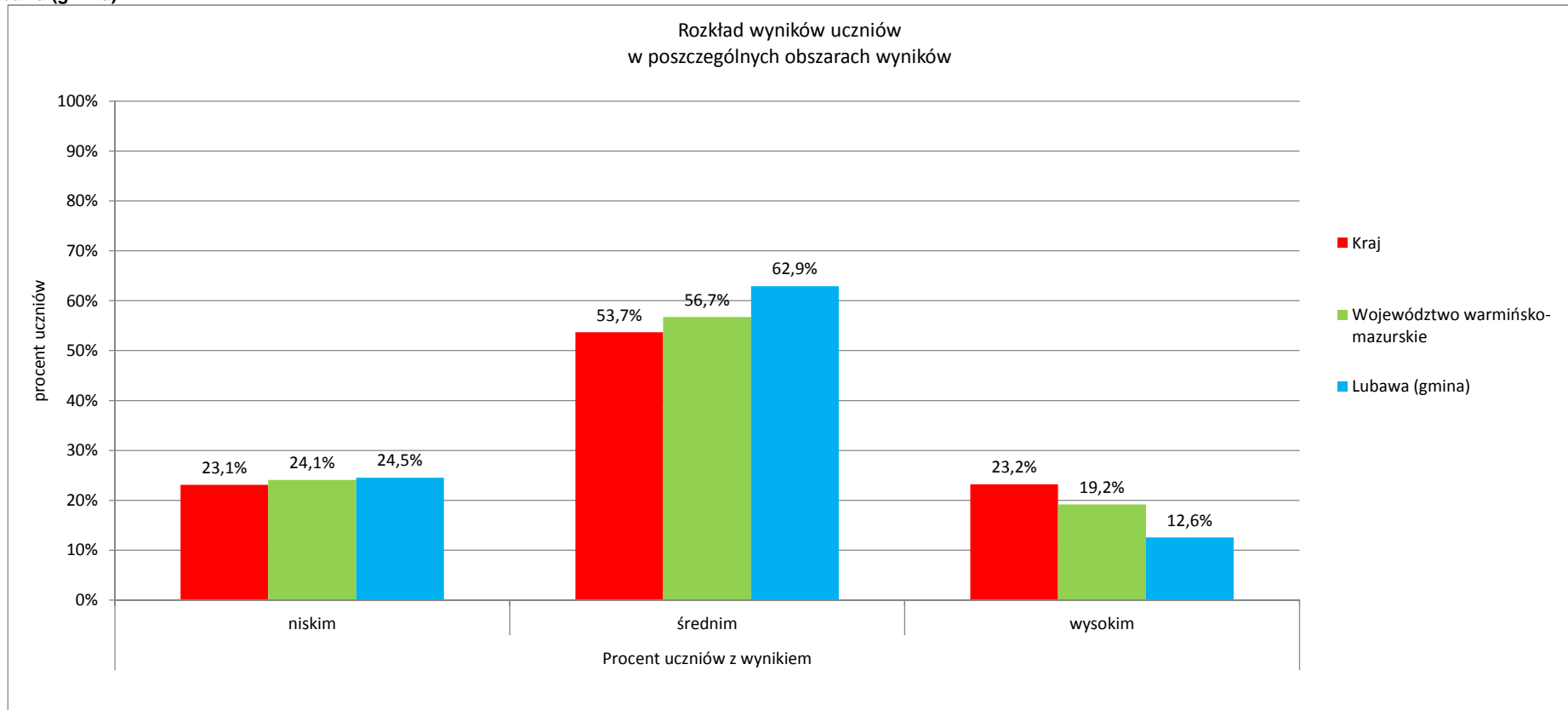


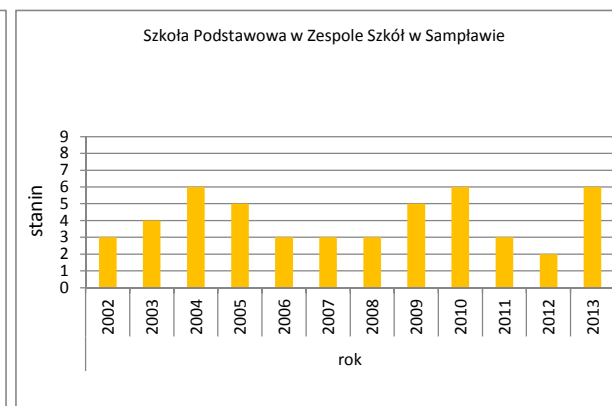
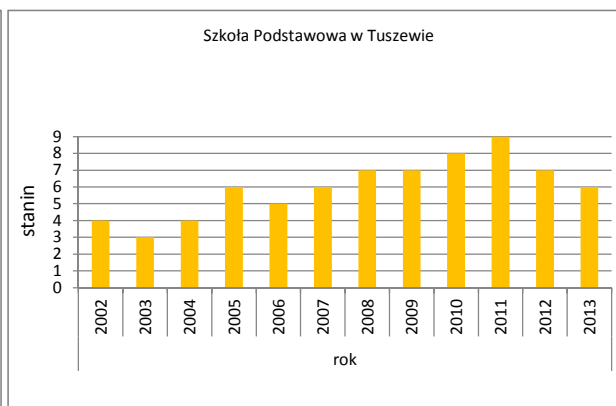
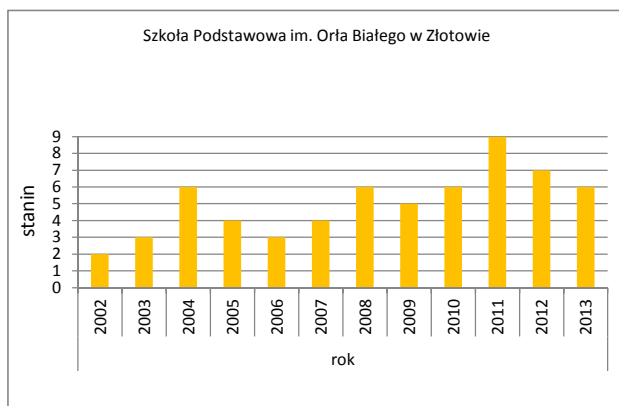
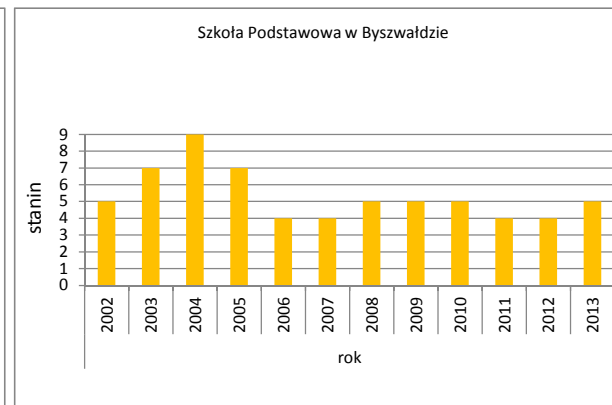
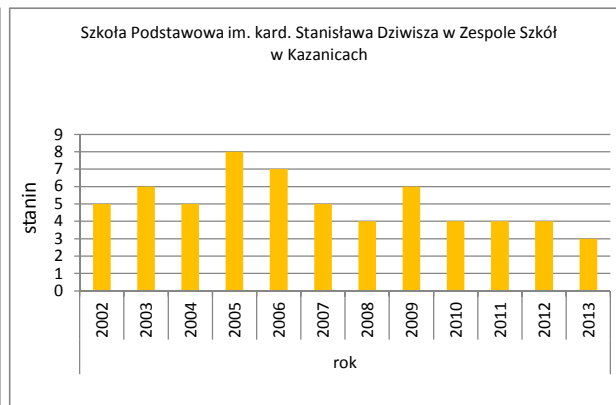
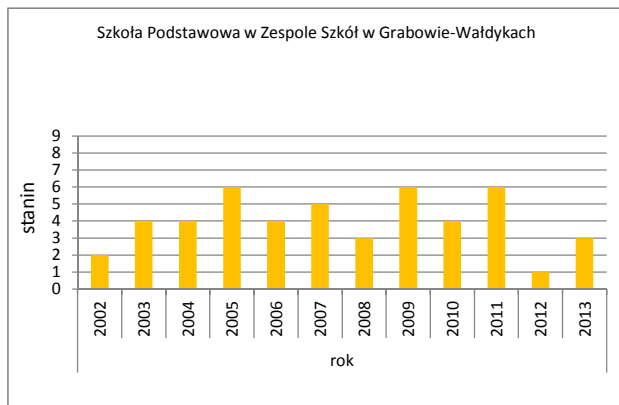
	Liczba uczniów	Średni wynik		Odchylenie standardowe	Poziom osiągnięć uczniów w obszarach umiejętności					Pozycja szkoły na skali dziesięciostopniowej (staninowej)_2013 (**)	Procent uczniów z wynikiem			Pozycja gminy na skali pięciostopniowej_2013 (*)		
		pkt	%		pkt	%	%	%	%		%	%	niskim		średnim	wysokim
Kraj		24,0	60%	8,4	73%	63%	52%	62%	47%		23,1%	53,7%	23,2%			
Województwo warmińsko-mazurskie		23,2	58%	8,3	72%	59%	51%	60%	45%		24,1%	56,7%	19,2%			
Lubawa (gmina)	151	22,0	55%	7,5	67%	59%	48%	52%	43%		24,5%	62,9%	12,6%	3		
Szkoła Podstawowa w Zespole Szkół w Grabowie-Wałdykach	16	20,8	52%	8,0	59%	49%	47%	52%	51%	3						
Szkoła Podstawowa im. kard. Stanisława Dziwisza w Zespole Szkół w Kazanicach	16	20,4	51%	7,2	64%	56%	43%	45%	41%	3						
Szkoła Podstawowa w Byszwałdzie	14	23,6	59%	6,1	76%	59%	56%	52%	46%	5						
Szkoła Podstawowa im. Orła Białego w Złotowie	14	25,7	64%	8,8	72%	66%	66%	57%	54%	6						
Szkoła Podstawowa w Tuszewie	13	25,5	64%	8,1	69%	68%	57%	60%	61%	6						
Szkoła Podstawowa w Zespole Szkół w Samplawie	20	24,7	62%	5,8	78%	63%	54%	61%	48%	6						
Szkoła Podstawowa w Rumienicy	10	20,1	50%	6,1	53%	58%	43%	55%	43%	3						
Szkoła Podstawowa im. Teofila Ruczyńskiego w Zespole Szkół w Prątnicy	35	19,3	48%	7,5	62%	55%	39%	48%	31%	2						
Szkoła Podstawowa Jan Paweł II w Rożentalu	13	21,4	53%	6,6	73%	64%	41%	46%	32%	4						

* - przedziały skali pięciostopniowej zostały wyznaczone na podstawie średnich wyników wszystkich gmin w województwie

** - przedziały skali dziesięciostopniowej (staninowej) wyznaczono na podstawie średnich wyników wszystkich szkół w kraju

Lubawa (gmina)


Lubawa (gmina)


Lubawa (gmina)
Wyniki szkół na standardowej skali dziewięciopniowej (staniniowej)


Lubawa (gmina)

Wyniki szkół na standardowej skali dziewięciostopniowej (staniniowej)

