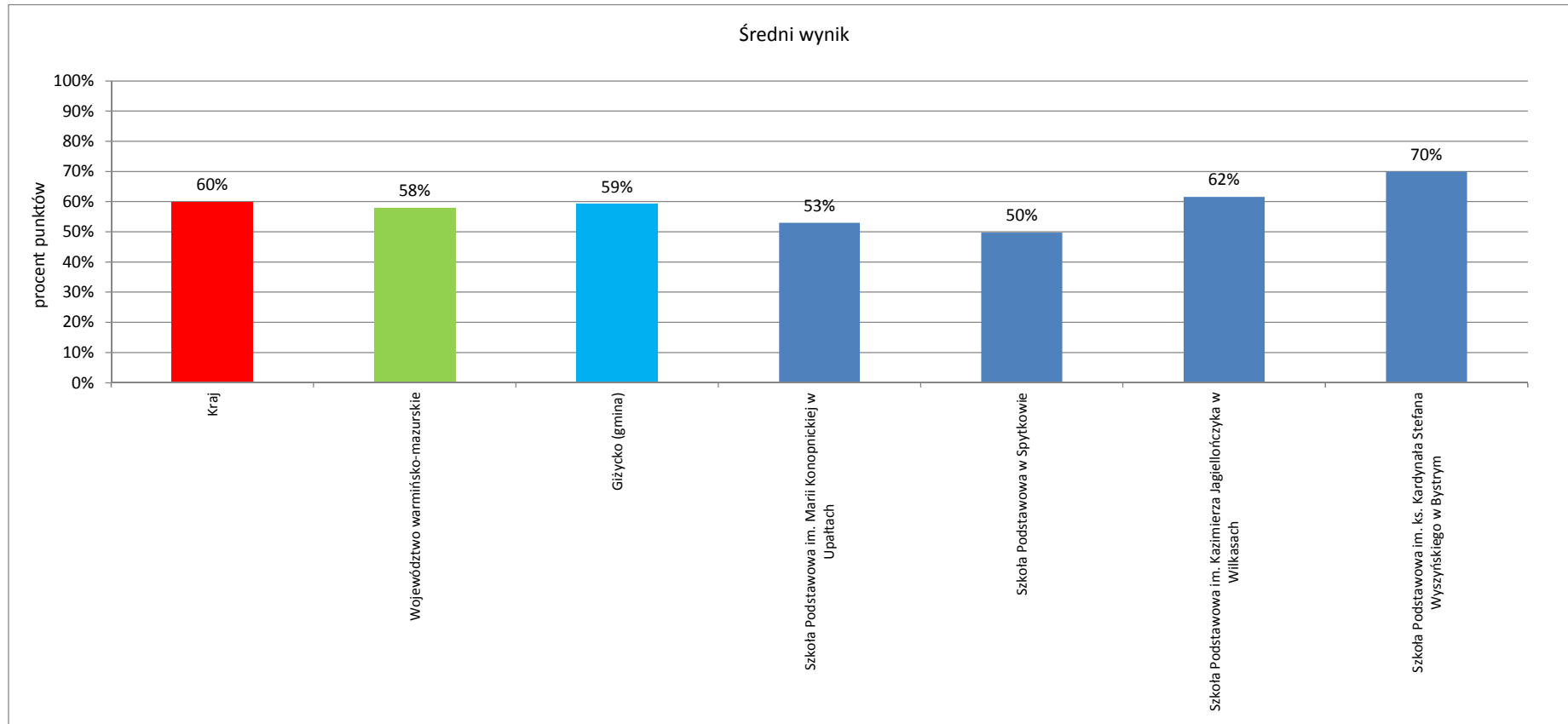
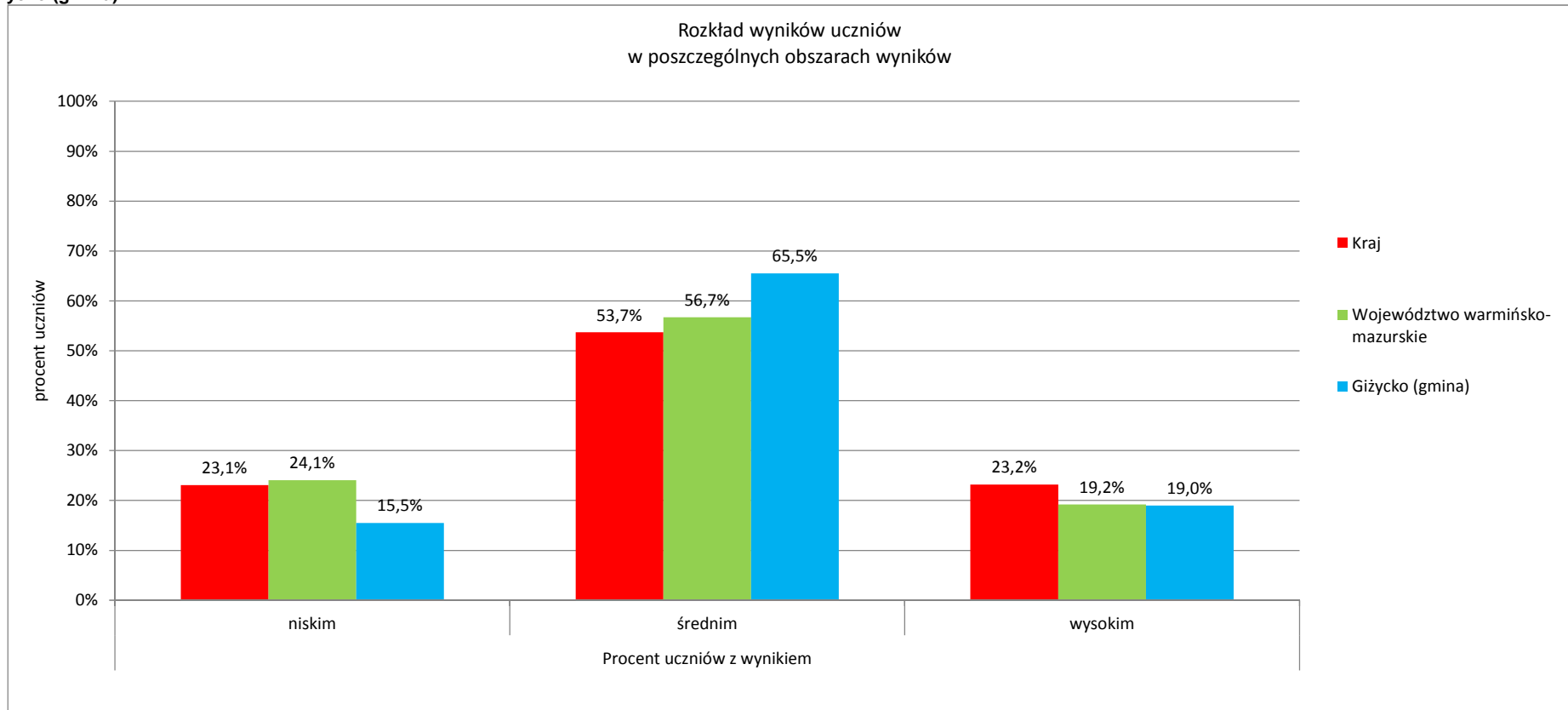


	Liczba uczniów	Średni wynik		Odchylenie standardowe pkt	Poziom osiągnięć uczniów w obszarach umiejętności					Pozycja szkoły na skali dziesięciostopniowej (staninowej)_2013 (**)	Procent uczniów z wynikiem			Pozycja gminy na skali pięciostopniowej_2013 (*)
		pkt	%		czytanie %	pisanie %	rozumowanie %	korzystanie z informacji %	wykorzystywanie wiedzy w praktyce %		niskim	średnim	wysokim	
Kraj		24,0	60%	8,4	73%	63%	52%	62%	47%		23,1%	53,7%	23,2%	
Województwo warmińsko-mazurskie		23,2	58%	8,3	72%	59%	51%	60%	45%		24,1%	56,7%	19,2%	
Giżycko (gmina)	58	23,7	59%	7,7	74%	58%	52%	60%	49%		15,5%	65,5%	19,0%	4
Szkoła Podstawowa im. Marii Konopnickiej w Upałtach	11	21,2	53%	7,8	65%	64%	48%	55%	30%	4				
Szkoła Podstawowa w Spytkowie	10	19,9	50%	7,0	73%	52%	39%	40%	34%	3				
Szkoła Podstawowa im. Kazimierza Jagiellończyka w Wilkasach	28	24,6	62%	8,0	74%	60%	54%	65%	55%	6				
Szkoła Podstawowa im. ks. Kardynała Stefana Wyszyńskiego w Bystrym	9	28,0	70%	5,3	87%	56%	67%	72%	69%	8				

* - przedziały skali pięciostopniowej zostały wyznaczone na podstawie średnich wyników wszystkich gmin w województwie

** - przedziały skali dziesięciostopniowej (staninowej) wyznaczono na podstawie średnich wyników wszystkich szkół w kraju

Giżycko (gmina)


Giżycko (gmina)


Giżycko (gmina)
Wyniki szkół na standardowej skali dziewięciostopniowej (staniniowej)
