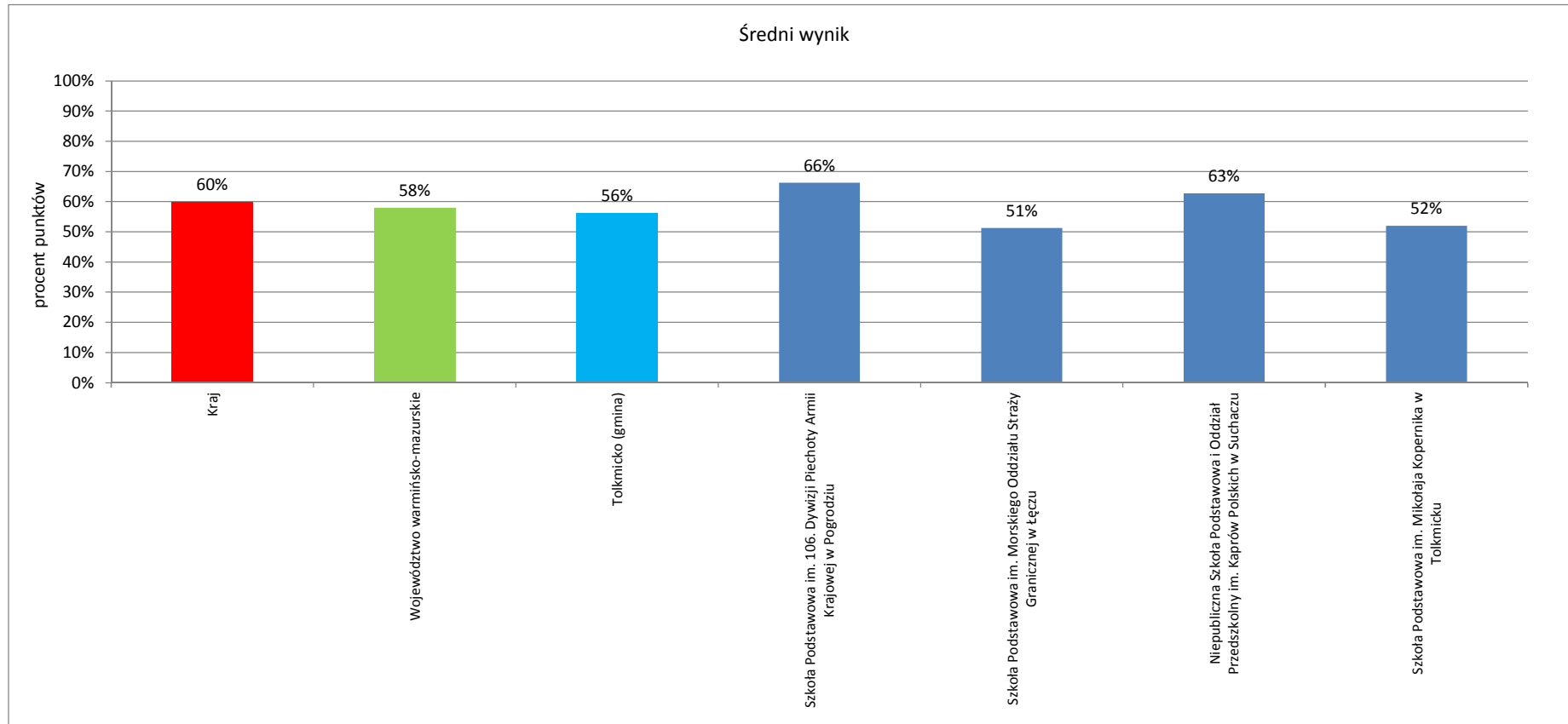
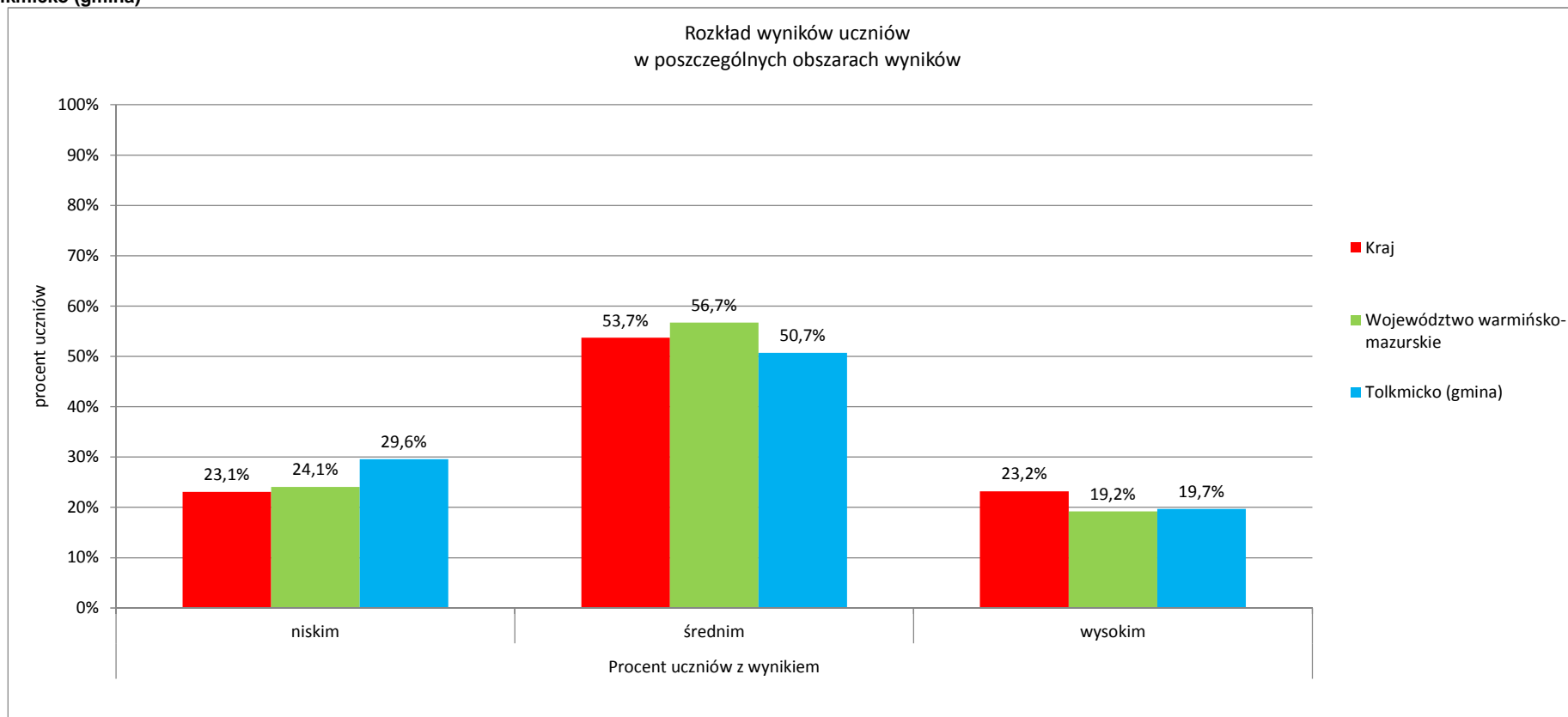


	Liczba uczniów	Średni wynik		Odchylenie standardowe	Poziom osiągnięć uczniów w obszarach umiejętności					Pozycja szkoły na skali dziewięciostopniowej (staninowej)_2013 (**)	Procent uczniów z wynikiem			Pozycja gminy na skali pięciostopniowej_2013 (*)	
		pkt	%		pkt	czytanie	pisanie	rozumowanie	korzystanie z informacji		wykorzystywanie wiedzy w praktyce	niskim	średnim		wysokim
Kraj		24,0	60%	8,4	73%	63%	52%	62%	47%		23,1%	53,7%	23,2%		
Województwo warmińsko-mazurskie		23,2	58%	8,3	72%	59%	51%	60%	45%		24,1%	56,7%	19,2%		
Tolkmicko (gmina)	71	22,5	56%	8,4	73%	59%	48%	64%	36%		29,6%	50,7%	19,7%	3	
Szkoła Podstawowa im. 106. Dywizji Piechoty Armii Krajowej w Pogroździu	14	26,5	66%	6,2	79%	68%	60%	79%	48%	7					
Szkoła Podstawowa im. Morskiego Oddziału Straży Granicznej w Łęczu	10	20,5	51%	9,3	69%	57%	45%	50%	29%	3					
Niepubliczna Szkoła Podstawowa i Oddział Przedszkolny im. Kaprów Polskich w Suchaczku	11	25,1	63%	9,9	73%	57%	56%	82%	55%	6					
Szkoła Podstawowa im. Mikołaja Kopernika w Tolkmicku	36	20,8	52%	8,0	72%	57%	42%	58%	28%	3					

* - przedziały skali pięciostopniowej zostały wyznaczone na podstawie średnich wyników wszystkich gmin w województwie

** - przedziały skali dziewięciostopniowej (staninowej) wyznaczono na podstawie średnich wyników wszystkich szkół w kraju

Tolkicko (gmina)


Tolkmicko (gmina)


Tolkicko (gmina)
Wyniki szkół na standardowej skali dziewięciostopniowej (staniniowej)
