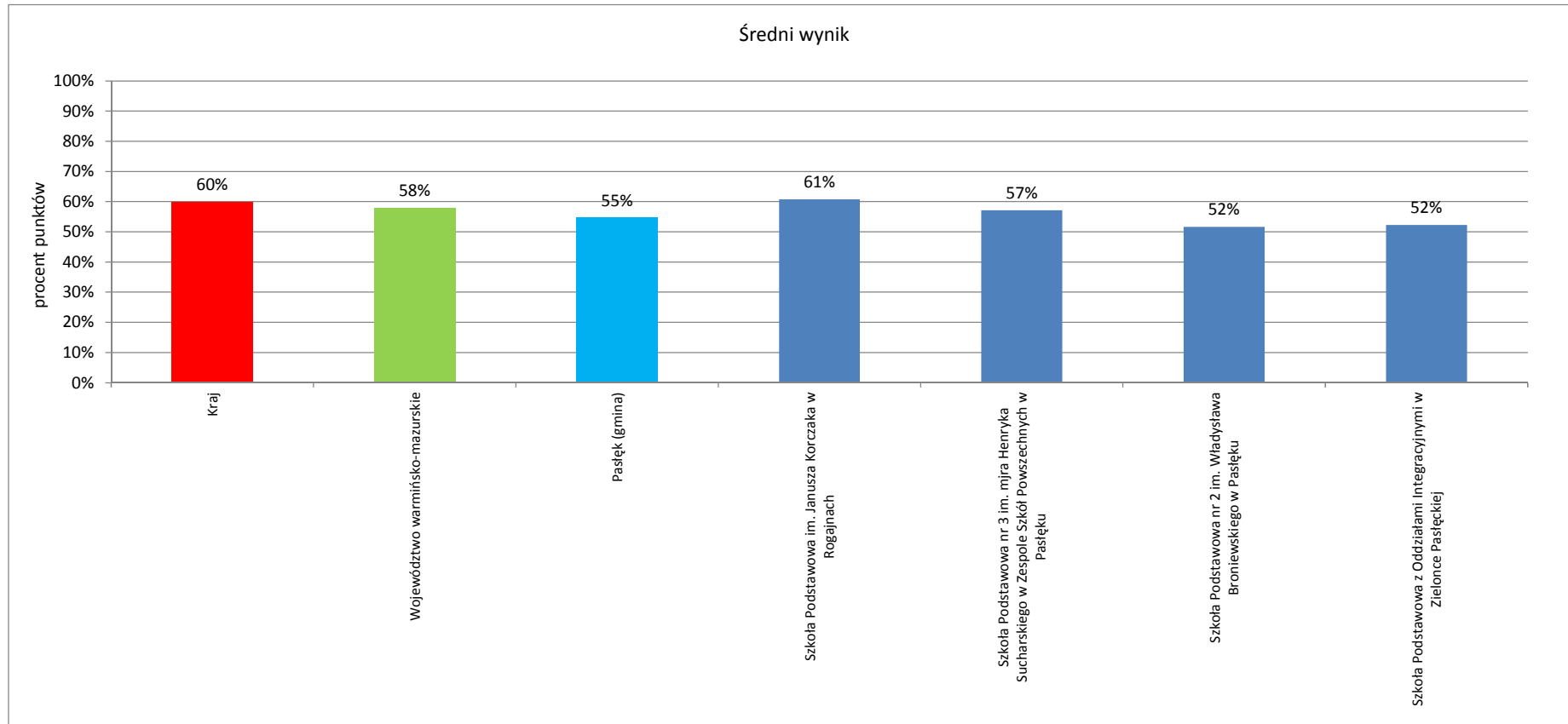
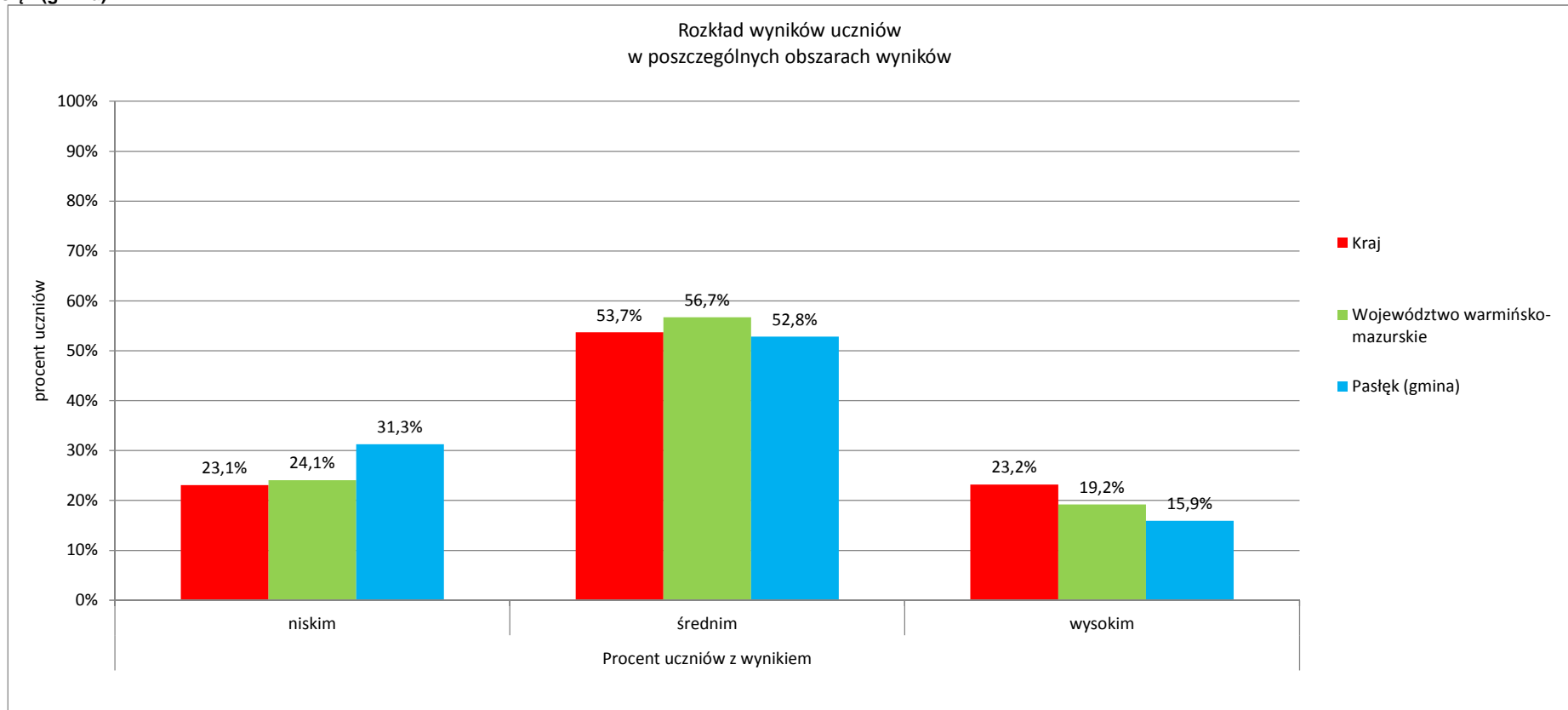


	Liczba uczniów	Średni wynik		Odchylenie standardowe pkt	Poziom osiągnięć uczniów w obszarach umiejętności					Pozycja szkoły na skali dziesięciostopniowej (staninowej)_2013 (**)	Procent uczniów z wynikiem			Pozycja gminy na skali pięciostopniowej_2013 (*)
		pkt	%		czytanie %	pisanie %	rozumowanie %	korzystanie z informacji %	wykorzystywanie wiedzy w praktyce %		niskim	średnim	wysokim	
Kraj		24,0	60%	8,4	73%	63%	52%	62%	47%		23,1%	53,7%	23,2%	
Województwo warmińsko-mazurskie		23,2	58%	8,3	72%	59%	51%	60%	45%		24,1%	56,7%	19,2%	
<b>Pastętek (gmina)</b>	<b>176</b>	<b>21,9</b>	<b>55%</b>	<b>8,6</b>	<b>67%</b>	<b>59%</b>	<b>47%</b>	<b>58%</b>	<b>40%</b>		<b>31,3%</b>	<b>52,8%</b>	<b>15,9%</b>	<b>3</b>
Szkoła Podstawowa im. Janusza Korczaka w Rogajnach	16	24,3	61%	6,4	73%	68%	52%	58%	47%	5				
Szkoła Podstawowa nr 3 im. mjr Henryka Sucharskiego w Zespole Szkół Powszechnych w Pastętku	70	22,8	57%	9,2	71%	57%	49%	61%	47%	5				
Szkoła Podstawowa nr 2 im. Władysława Broniewskiego w Pastętku	79	20,7	52%	8,5	63%	59%	45%	55%	34%	3				
Szkoła Podstawowa z Oddziałami Integracyjnymi w Zielonce Pastęckiej	11	20,9	52%	7,1	66%	52%	52%	59%	32%	3				

\* - przedziały skali pięciostopniowej zostały wyznaczone na podstawie średnich wyników wszystkich gmin w województwie

\*\* - przedziały skali dziesięciostopniowej (staninowej) wyznaczono na podstawie średnich wyników wszystkich szkół w kraju

**Pasłęk (gmina)**


**Pasłęk (gmina)**


**Pasłęk (gmina)**
**Wyniki szkół na standardowej skali dziewięciostopniowej (staniniowej)**
