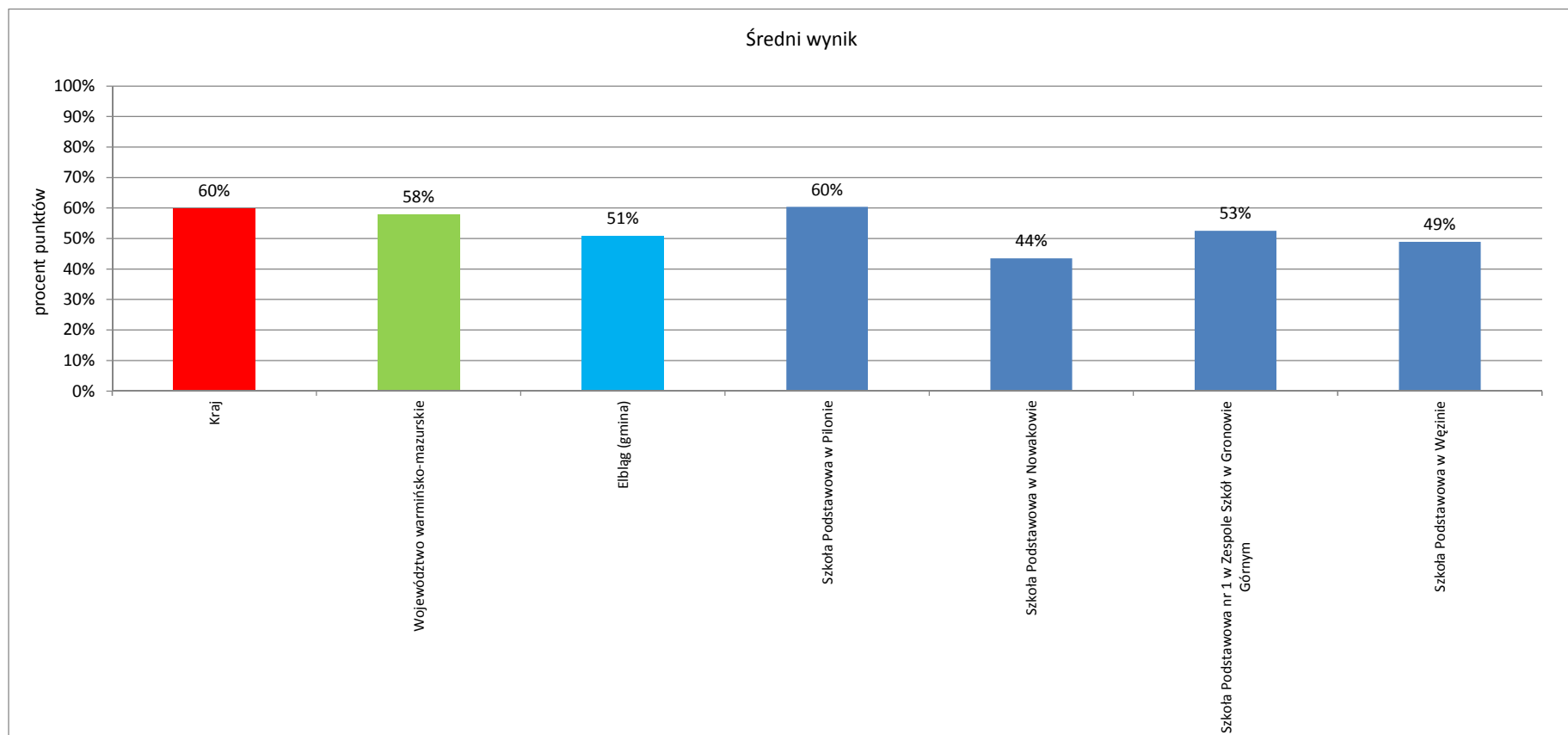
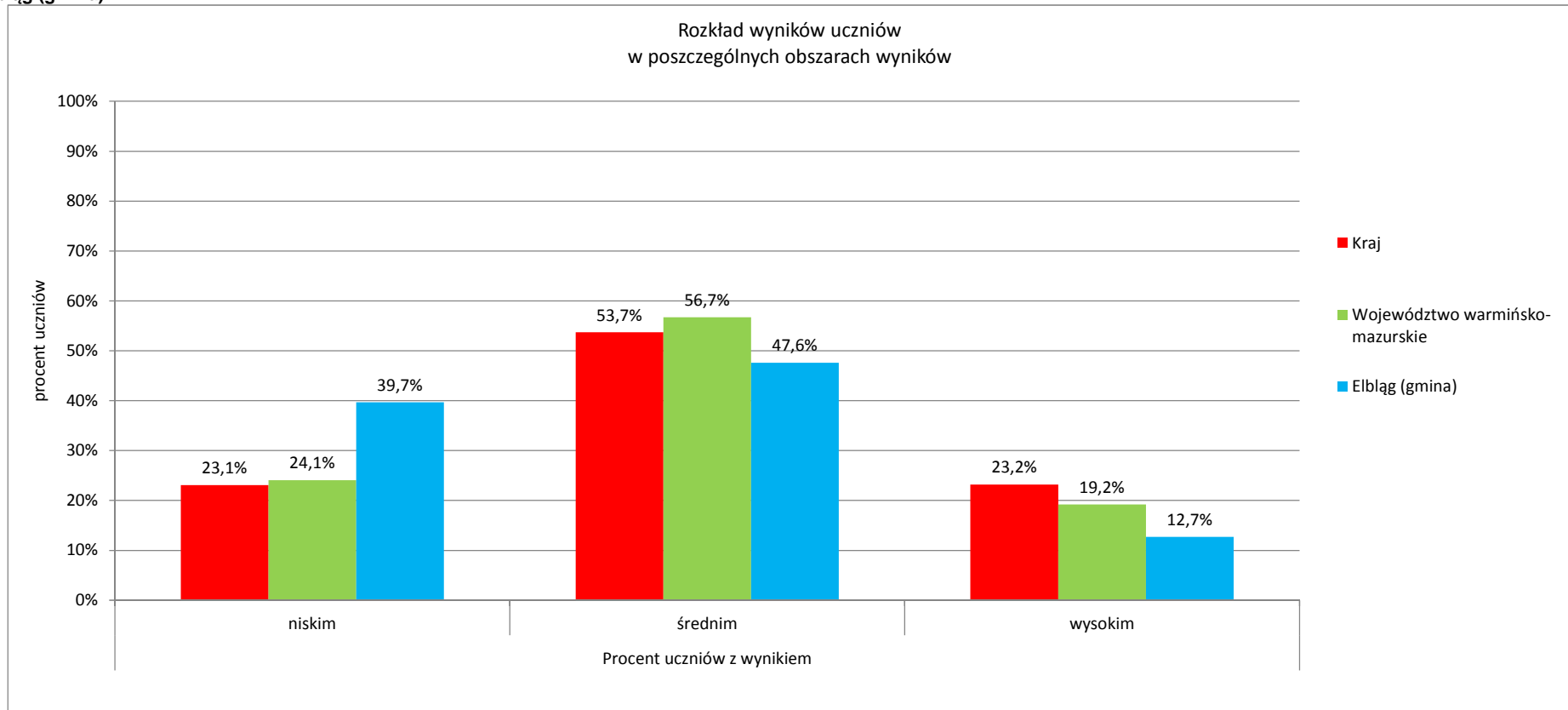


	Liczba uczniów	Średni wynik		Odchylenie standardowe pkt	Poziom osiągnięć uczniów w obszarach umiejętności					Pozycja szkoły na skali dziesięciostopniowej (staninowej)_2013 (**)	Procent uczniów z wynikiem			Pozycja gminy na skali pięciostopniowej_2013 (*)
		pkt	%		czytanie %	pisanie %	rozumowanie %	korzystanie z informacji %	wykorzystywanie wiedzy w praktyce %		niskim	średnim	wysokim	
Kraj		24,0	60%	8,4	73%	63%	52%	62%	47%		23,1%	53,7%	23,2%	
Województwo warmińsko-mazurskie		23,2	58%	8,3	72%	59%	51%	60%	45%		24,1%	56,7%	19,2%	
<b>Ełbląg (gmina)</b>	<b>63</b>	<b>20,4</b>	<b>51%</b>	<b>9,2</b>	<b>68%</b>	<b>46%</b>	<b>46%</b>	<b>56%</b>	<b>39%</b>		<b>39,7%</b>	<b>47,6%</b>	<b>12,7%</b>	<b>2</b>
Szkoła Podstawowa w Pilonie	14	24,1	60%	10,1	66%	56%	58%	68%	56%	5				
Szkoła Podstawowa w Nowakowie	20	17,4	44%	8,7	61%	38%	40%	51%	29%	1				
Szkoła Podstawowa nr 1 w Zespole Szkół w Gronowie Górnym	22	21,0	53%	9,0	74%	47%	45%	53%	40%	3				
Szkoła Podstawowa w Węzinie	7	19,6	49%	8,1	71%	46%	43%	50%	30%	3				

\* - przedziały skali pięciostopniowej zostały wyznaczone na podstawie średnich wyników wszystkich gmin w województwie

\*\* - przedziały skali dziesięciostopniowej (staninowej) wyznaczono na podstawie średnich wyników wszystkich szkół w kraju

**Elbląg (gmina)**


**Elbląg (gmina)**


**Elbląg (gmina)**
**Wyniki szkół na standardowej skali dziewięciostopniowej (staniniowej)**
