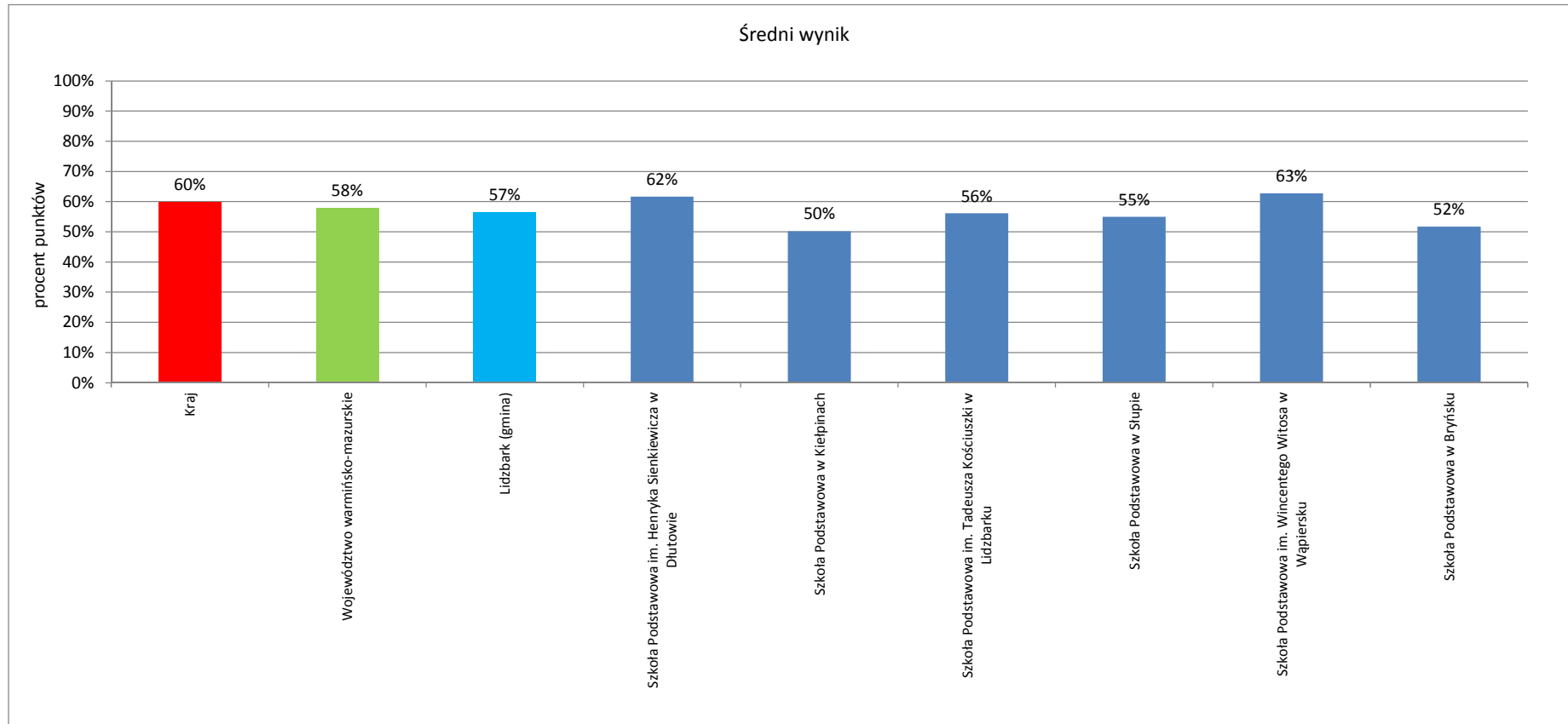
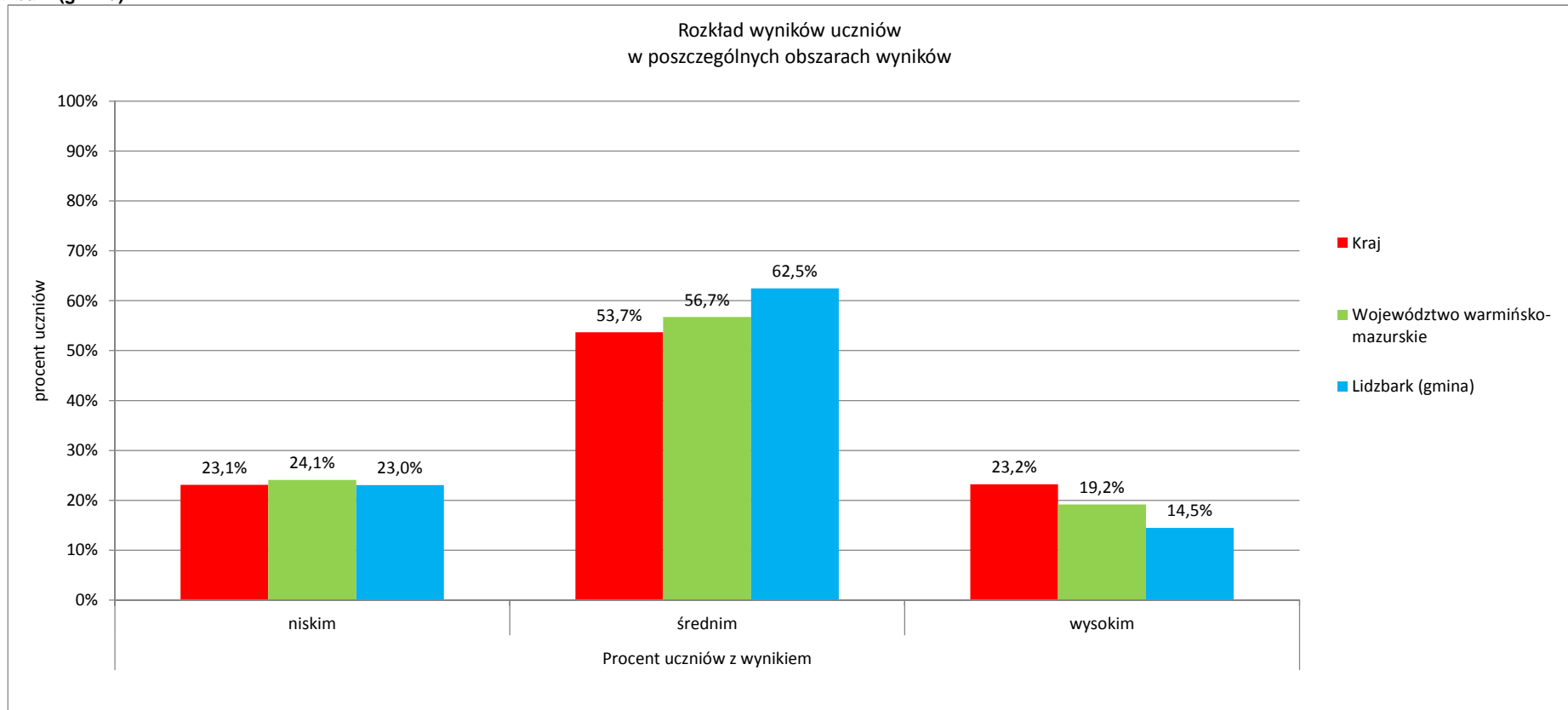


	Liczba uczniów	Średni wynik		Odchylenie standardowe pkt	Poziom osiągnięć uczniów w obszarach umiejętności					Pozycja szkoły na skali dziesięciostopniowej (staninowej)_2013 (**)	Procent uczniów z wynikiem			Pozycja gminy na skali pięciostopniowej_2013 (*)
		pkt	%		czytanie %	pisanie %	rozumowanie %	korzystanie z informacji %	wykorzystywanie wiedzy w praktyce %		niskim	średnim	wysokim	
Kraj		24,0	60%	8,4	73%	63%	52%	62%	47%		23,1%	53,7%	23,2%	
Województwo warmińsko-mazurskie		23,2	58%	8,3	72%	59%	51%	60%	45%		24,1%	56,7%	19,2%	
Lidzbark (gmina)	152	22,6	57%	8,0	70%	61%	49%	54%	42%		23,0%	62,5%	14,5%	3
Szkoła Podstawowa im. Henryka Sienkiewicza w Dłutowie	18	24,7	62%	6,3	78%	67%	48%	63%	48%	6				
Szkoła Podstawowa w Kiełpinach	11	20,1	50%	8,3	61%	45%	49%	50%	45%	3				
Szkoła Podstawowa im. Tadeusza Kościuszki w Lidzbarku	90	22,5	56%	8,4	71%	62%	49%	51%	40%	4				
Szkoła Podstawowa w Słupie	11	22,0	55%	8,0	65%	63%	43%	64%	41%	4				
Szkoła Podstawowa im. Wincentego Witosa w Wąpiersku	12	25,1	63%	7,4	78%	54%	60%	63%	56%	6				
Szkoła Podstawowa w Bryńsku	10	20,7	52%	7,8	62%	67%	45%	45%	30%	3				

* - przedziały skali pięciostopniowej zostały wyznaczone na podstawie średnich wyników wszystkich gmin w województwie

** - przedziały skali dziesięciostopniowej (staninowej) wyznaczono na podstawie średnich wyników wszystkich szkół w kraju

Lidzbark (gmina)


Lidzbark (gmina)


Lidzbark (gmina)
Wyniki szkół na standardowej skali dziewięciostopniowej (staniniowej)
