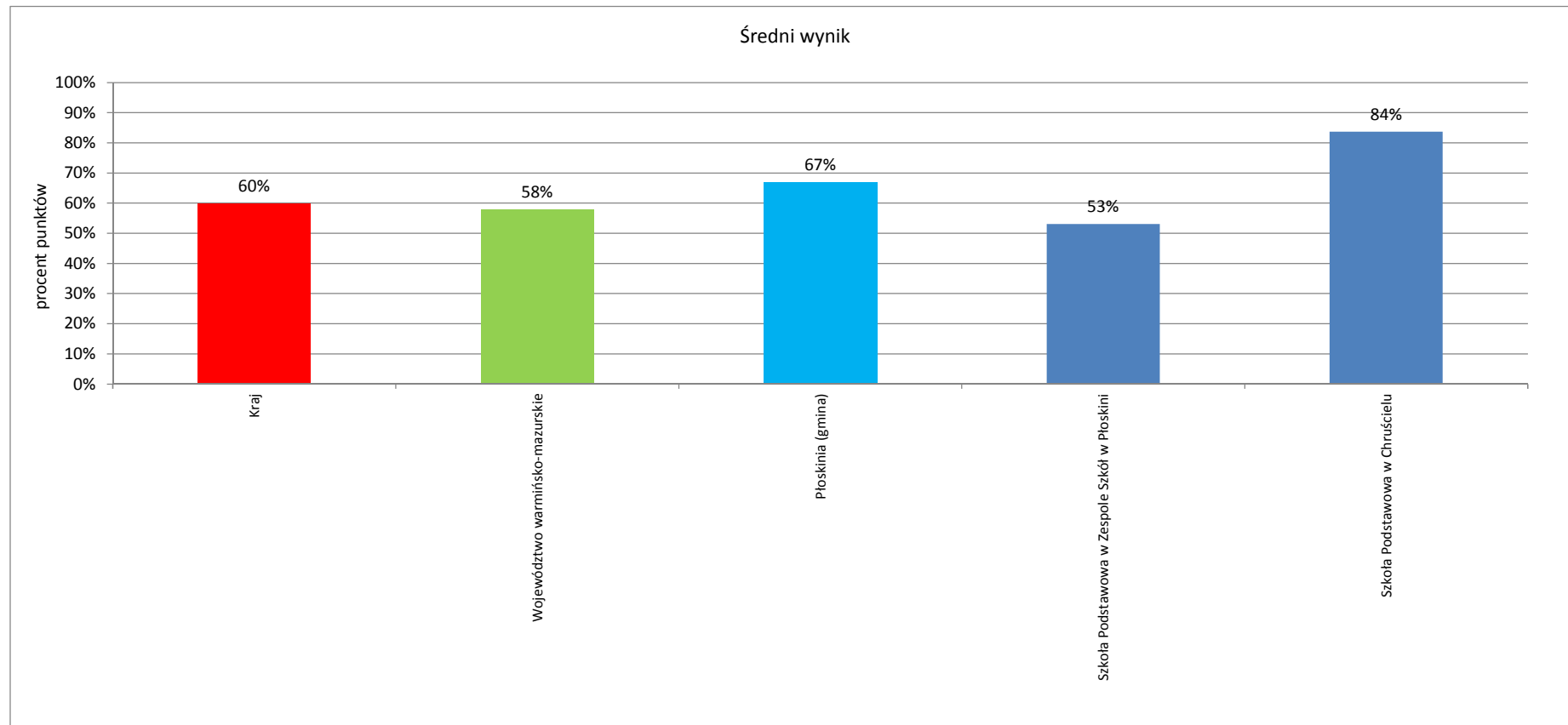
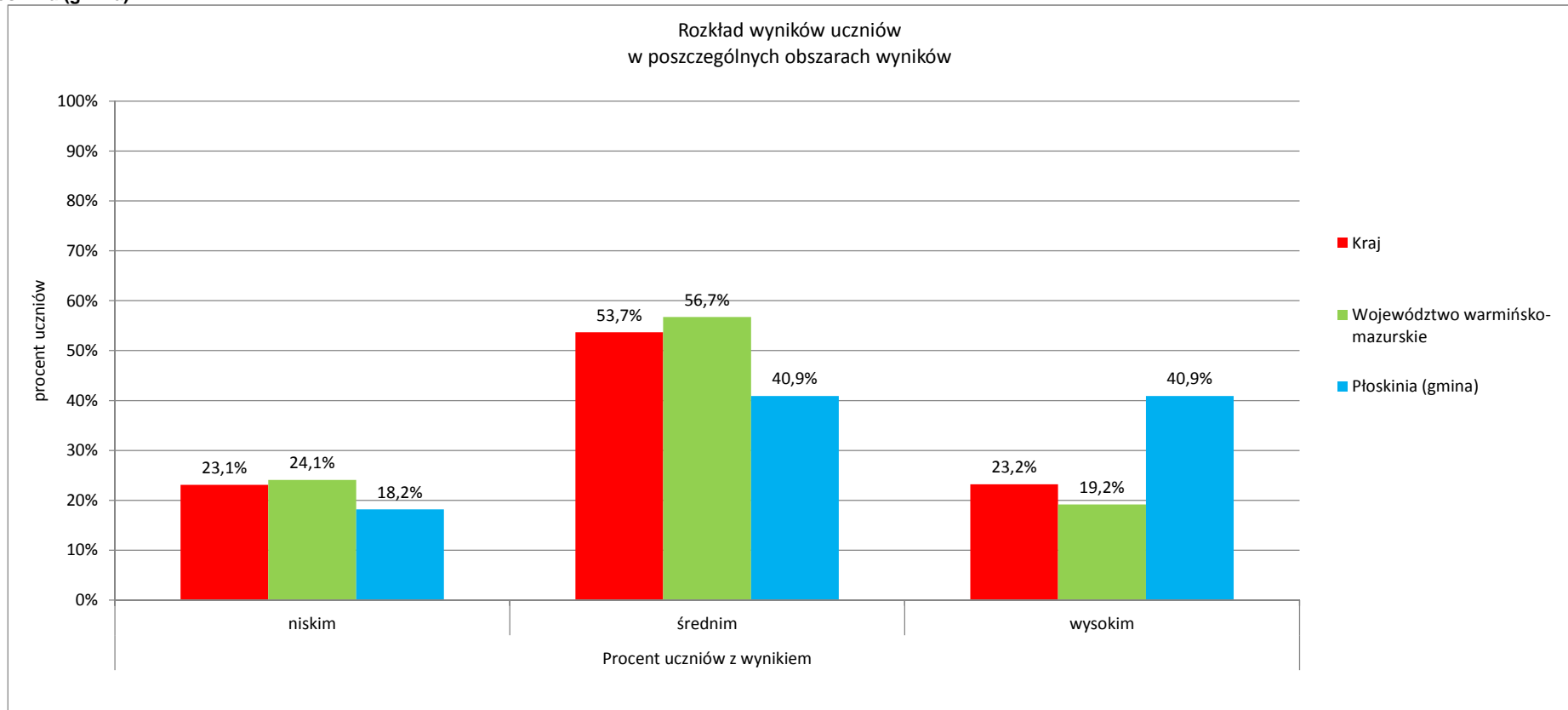


	Liczba uczniów	Średni wynik		Odchylenie standardowe pkt	Poziom osiągnięć uczniów w obszarach umiejętności					Pozycja szkoły na skali dziesięciostopniowej (staninowej)_2013 (**)	Procent uczniów z wynikiem			Pozycja gminy na skali pięciostopniowej_2013 (*)
		pkt	%		czytanie %	pisanie %	rozumowanie %	korzystanie z informacji %	wykorzystywanie wiedzy w praktyce %		niskim	średnim	wysokim	
Kraj		24,0	60%	8,4	73%	63%	52%	62%	47%		23,1%	53,7%	23,2%	
Województwo warmińsko-mazurskie		23,2	58%	8,3	72%	59%	51%	60%	45%		24,1%	56,7%	19,2%	
Płoskinia (gmina)	22	26,8	67%	9,3	82%	63%	62%	74%	55%		18,2%	40,9%	40,9%	5
Szkoła Podstawowa w Zespole Szkół w Płoskini	12	21,3	53%	7,6	72%	53%	44%	60%	35%	4				
Szkoła Podstawowa w Chruścielu	10	33,5	84%	6,3	94%	75%	84%	90%	79%	9				

* - przedziały skali pięciostopniowej zostały wyznaczone na podstawie średnich wyników wszystkich gmin w województwie

** - przedziały skali dziesięciostopniowej (staninowej) wyznaczono na podstawie średnich wyników wszystkich szkół w kraju

Płoskinia (gmina)


Płoskinia (gmina)


Płoskinia (gmina)

Wyniki szkół na standardowej skali dziewięciostopniowej (staniniowej)

