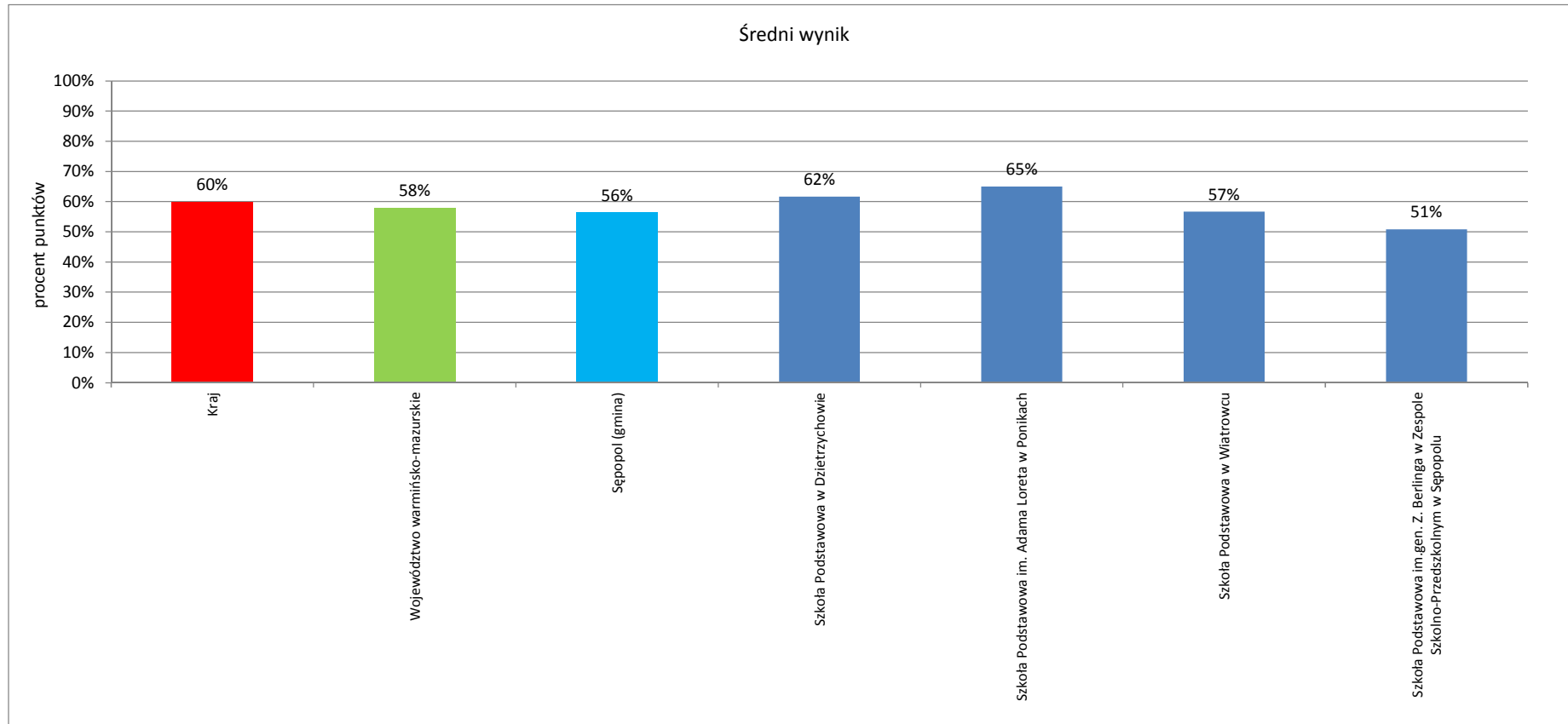
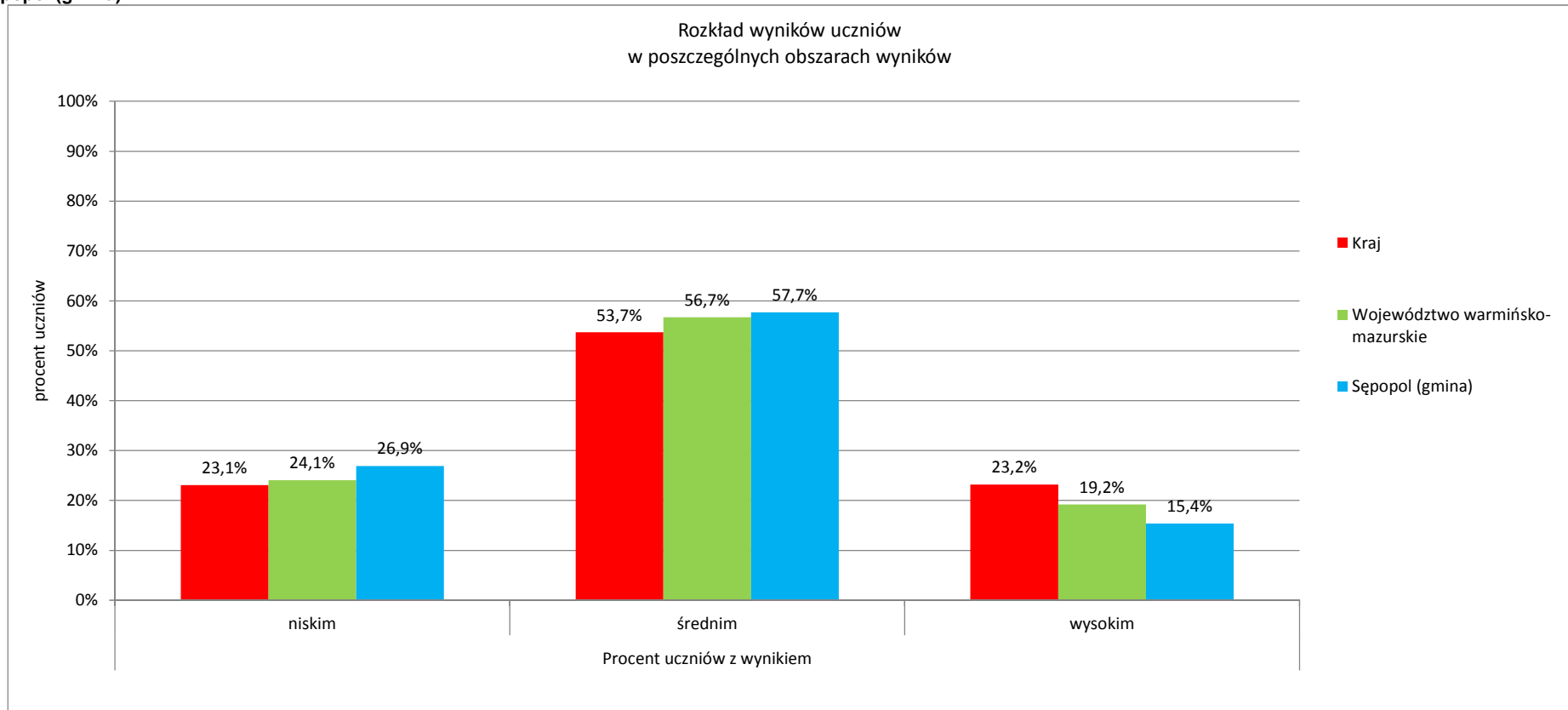


	Liczba uczniów	Średni wynik		Odchylenie standardowe	Poziom osiągnięć uczniów w obszarach umiejętności					Pozycja szkoły na skali dziewięciostopniowej (staninowej)_2013 (**)	Procent uczniów z wynikiem			Pozycja gminy na skali pięciostopniowej_2013 (*)	
		pkt	%		pkt	czytanie	pisanie	rozumowanie	korzystanie z informacji		wykorzystywanie wiedzy w praktyce	niskim	średnim		wysokim
Kraj		24,0	60%	8,4	73%	63%	52%	62%	47%		23,1%	53,7%	23,2%		
Województwo warmińsko-mazurskie		23,2	58%	8,3	72%	59%	51%	60%	45%		24,1%	56,7%	19,2%		
Sępól (gmina)	52	22,6	56%	8,3	68%	59%	50%	52%	47%		26,9%	57,7%	15,4%	3	
Szkoła Podstawowa w Dziétrzychowie	9	24,7	62%	9,2	62%	67%	61%	56%	58%	6					
Szkoła Podstawowa im. Adama Loreta w Ponikach	10	26,0	65%	7,5	75%	60%	65%	65%	59%	7					
Szkoła Podstawowa w Wiatrowcu	9	22,7	57%	8,9	67%	69%	47%	53%	40%	5					
Szkoła Podstawowa im.gen. Z. Berlinga w Zespole Szkolno-Przedszkolnym w Sępólnu	24	20,3	51%	7,9	68%	53%	40%	46%	41%	3					

* - przedziały skali pięciostopniowej zostały wyznaczone na podstawie średnich wyników wszystkich gmin w województwie

** - przedziały skali dziewięciostopniowej (staninowej) wyznaczono na podstawie średnich wyników wszystkich szkół w kraju

Sępólno (gmina)


Sępapol (gmina)


Sępólno (gmina)

Wyniki szkół na standardowej skali dziewięciostopniowej (staniniowej)

