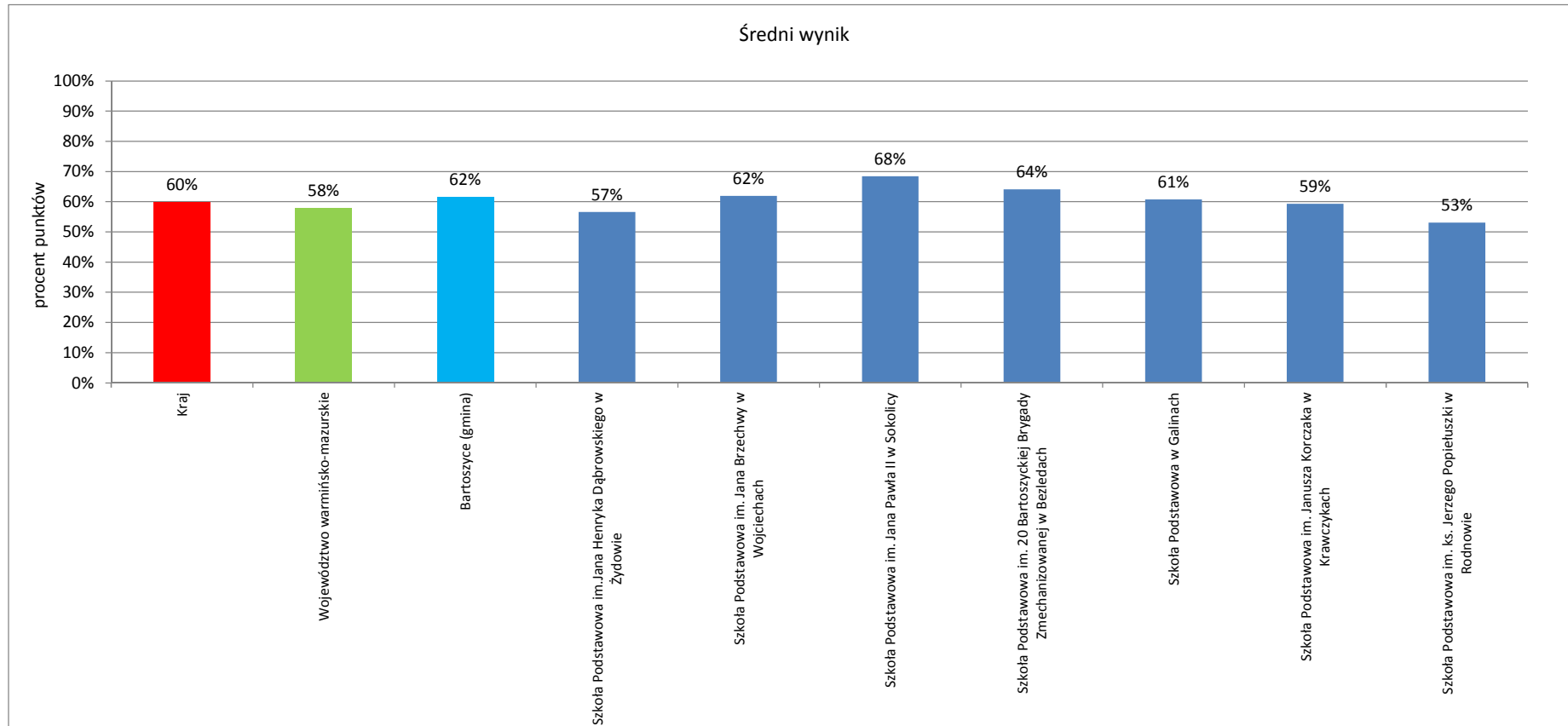
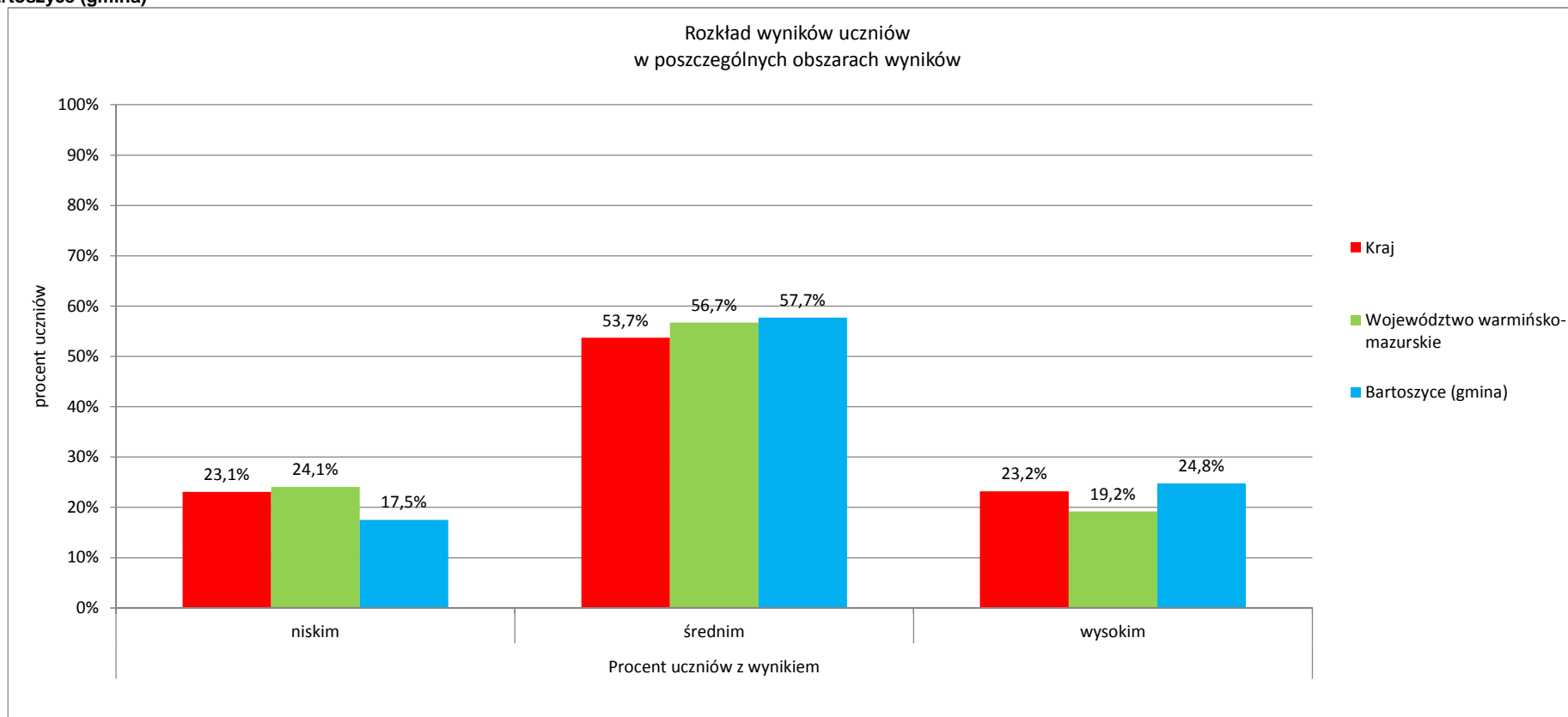


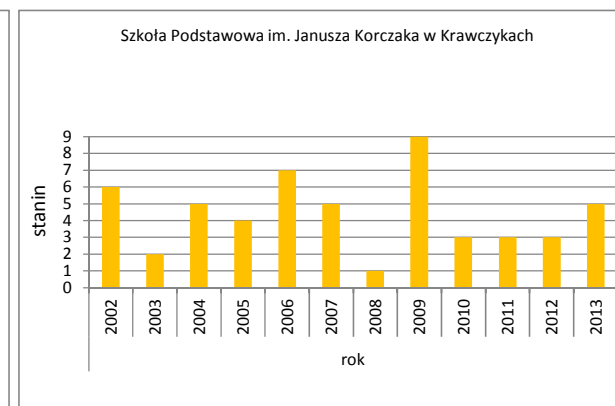
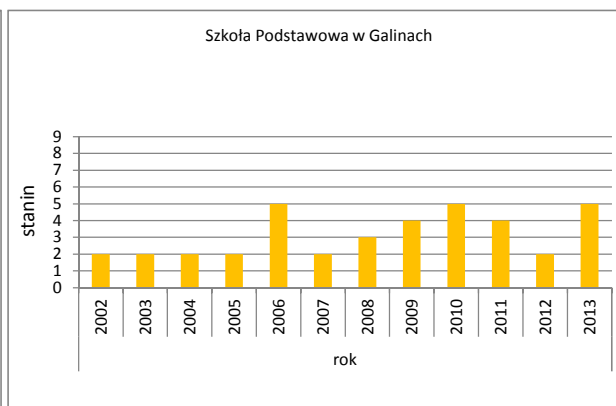
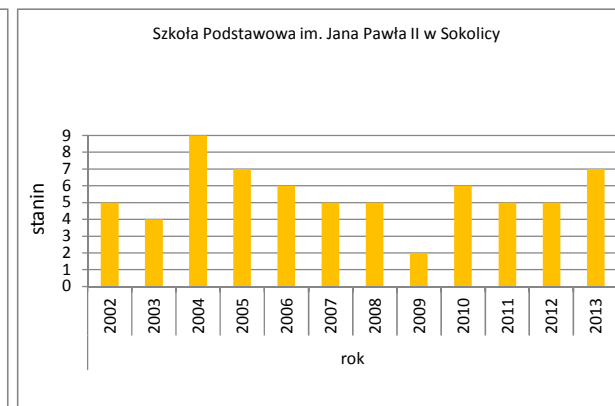
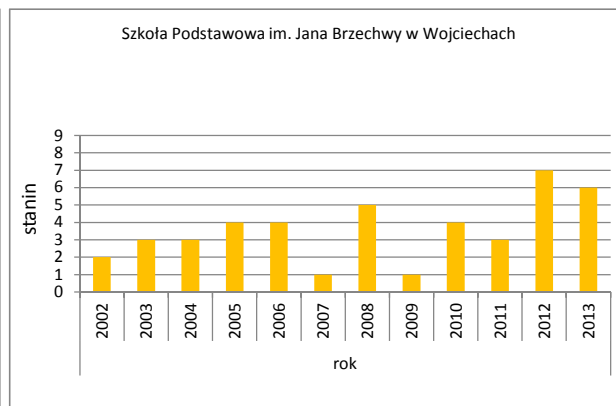
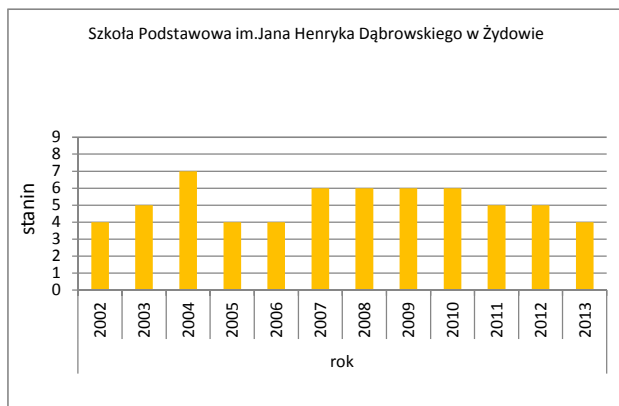
	Liczba uczniów	Średni wynik		Odchylenie standardowe	Poziom osiągnięć uczniów w obszarach umiejętności					Pozycja szkoły na skali dziesięciostopniowej (staninowej)_2013 (**)	Procent uczniów z wynikiem			Pozycja gminy na skali pięciostopniowej_2013 (*)	
		pkt	%		pkt	czytanie	pisanie	rozumowanie	korzystanie z informacji		wykorzystywanie wiedzy w praktyce	niskim	średnim		wysokim
Kraj		24,0	60%	8,4	73%	63%	52%	62%	47%		23,1%	53,7%	23,2%		
Województwo warmińsko-mazurskie		23,2	58%	8,3	72%	59%	51%	60%	45%		24,1%	56,7%	19,2%		
Bartoszyce (gmina)	97	24,6	62%	7,8	78%	64%	54%	58%	48%		17,5%	57,7%	24,8%	4	
Szkoła Podstawowa im. Jana Henryka Dąbrowskiego w Żydowie	14	22,6	57%	9,2	74%	59%	46%	48%	47%	4					
Szkoła Podstawowa im. Jana Brzechwy w Wojciechach	17	24,8	62%	7,5	78%	62%	55%	62%	49%	6					
Szkoła Podstawowa im. Jana Pawła II w Sokolicy	18	27,4	68%	7,2	84%	69%	66%	71%	49%	7					
Szkoła Podstawowa im. 20 Bartoszyckiej Brygady Zmechanizowanej w Bezledach	16	25,6	64%	5,7	85%	67%	45%	61%	55%	6					
Szkoła Podstawowa w Galinach	13	24,3	61%	9,4	73%	66%	58%	62%	41%	5					
Szkoła Podstawowa im. Janusza Korczaka w Krawczykach	11	23,7	59%	8,6	78%	58%	55%	48%	48%	5					
Szkoła Podstawowa im. ks. Jerzego Popiełuszki w Rodnowie	8	21,3	53%	7,9	63%	63%	45%	44%	42%	4					

* - przedziały skali pięciostopniowej zostały wyznaczone na podstawie średnich wyników wszystkich gmin w województwie

** - przedziały skali dziesięciostopniowej (staninowej) wyznaczono na podstawie średnich wyników wszystkich szkół w kraju

Bartoszyce (gmina)


Bartoszyce (gmina)


Bartoszyce (gmina)
Wyniki szkół na standardowej skali dziewięciostopniowej (staniniowej)


Bartoszyce (gmina)

Wyniki szkół na standardowej skali dziewięciostopniowej (staniniowej)

