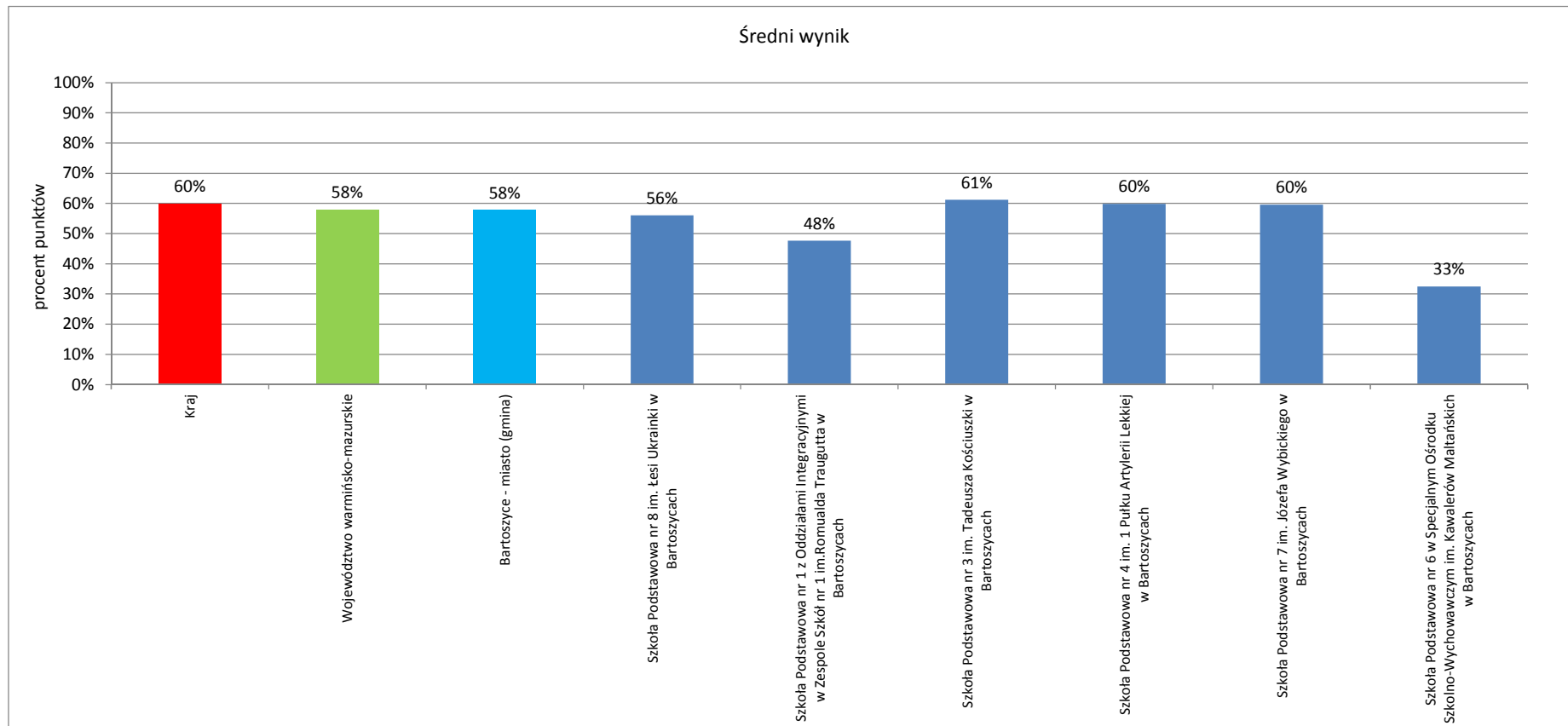
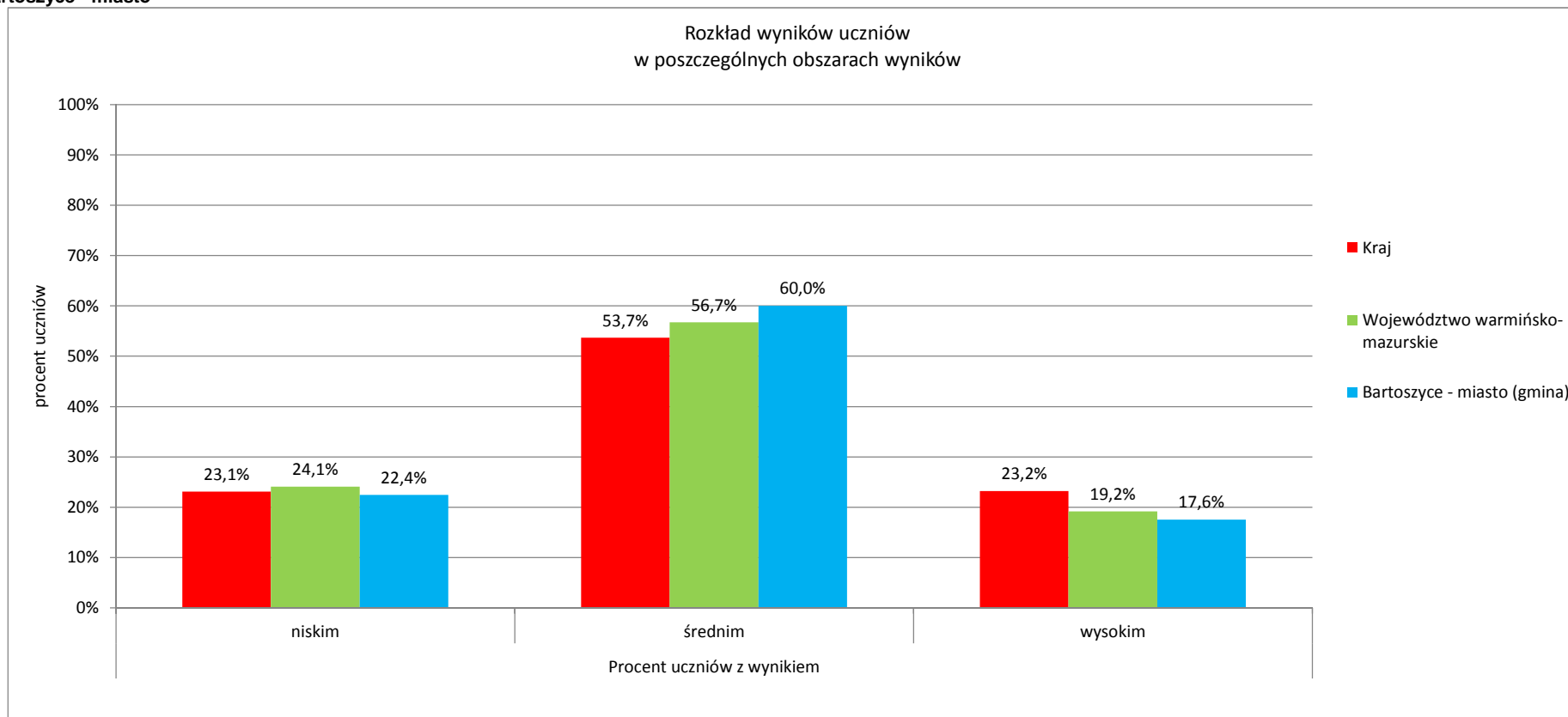


	Liczba uczniów	Średni wynik		Odchylenie standardowe pkt	Poziom osiągnięć uczniów w obszarach umiejętności					Pozycja szkoły na skali dziesięciostopniowej (staninowej)_2013 (**)	Procent uczniów z wynikiem			Pozycja gminy na skali pięciostopniowej_2013 (*)
		pkt	%		czytanie %	pisanie %	rozumowanie %	korzystanie z informacji %	wykorzystywanie wiedzy w praktyce %		niskim	średnim	wysokim	
Kraj		24,0	60%	8,4	73%	63%	52%	62%	47%		23,1%	53,7%	23,2%	
Województwo warmińsko-mazurskie		23,2	58%	8,3	72%	59%	51%	60%	45%		24,1%	56,7%	19,2%	
Bartoszyce - miasto	245	23,2	58%	8,2	75%	54%	54%	62%	43%		22,4%	60,0%	17,6%	3
Szkoła Podstawowa nr 8 im. Łesi Ukrainki w Bartoszycach	12	22,4	56%	8,0	80%	53%	42%	58%	44%	4				
Szkoła Podstawowa nr 1 z Oddziałami Integracyjnymi w Zespole Szkół nr 1 im. Romualda Traugutta w Bartoszycach	42	19,1	48%	6,8	69%	48%	43%	51%	24%	2				
Szkoła Podstawowa nr 3 im. Tadeusza Kościuszki w Bartoszycach	87	24,5	61%	8,3	78%	52%	59%	64%	53%	6				
Szkoła Podstawowa nr 4 im. 1 Pułku Artylerii Lekkiej w Bartoszycach	37	23,9	60%	7,8	76%	58%	54%	66%	44%	5				
Szkoła Podstawowa nr 7 im. Józefa Wybickiego w Bartoszycach	66	23,8	60%	8,5	73%	58%	58%	65%	44%	5				
Szkoła Podstawowa nr 6 w Specjalnym Ośrodku Szkolno-Wychowawczym im. Kawalerów Maltańskich w Bartoszycach	1	13,0	33%	-	100%	0%	13%	25%	13%	-				

* - przedziały skali pięciostopniowej zostały wyznaczone na podstawie średnich wyników wszystkich gmin w województwie

** - przedziały skali dziesięciostopniowej (staninowej) wyznaczono na podstawie średnich wyników wszystkich szkół w kraju

Bartoszyce - miasto


Bartoszyce - miasto


Bartoszyce - miasto
Wyniki szkół na standardowej skali dziewięciostopniowej (staniniowej)
